

Eesti pensionisüsteem võrdluses teiste Euroopa riikidega: olukord, väljakutsed ja kesksed valikud

Lauri Leppik
7.06.2019

Pension kui vanadusea sissetulek

- ❑ Pension on ühiskondliku tööjaotuse kaasanne
 - tekkis koos üleminekuga agraarühiskonna naturaalmajanduselt ühiskondliku tööjaotusega industriaalühiskona
 - !? kaob kui tekib uus üleminek ühiskondlikult tööjaotuselt naturaalmajandusele !?

Pensionisüsteemide eesmärgid

□ Kaks keskset eesmärki:

➤ vanemaealiste vaesuse vältimine

➤ baassissetuleku tagamine

➤ vertikaalne ümberjaotus kõrgema tuludega inimestelt madalamate tuludega inimestele

➤ suhtelise sissetulekutaseme säilitamine

➤ asendussissetuleku tagamine

➤ horisontaalne ümberjaotus üle inimese elukaare

Põhimõttelised võimalused

- Säilitada osa senisest majandusproduktist
tarbimiseks ja kasutamiseks pensionieas
 - eluase, kestvuskaubad
- Taotleda osa tulevases majandusproduktist
 - soetades vara
 - taotledes sotsiaalpoliitilisi siirdeid läbi maksutulude

Eesti pensionisüsteem

I sammas: riiklik pension

kohustuslik

sotsiaalmaksust rahastatav (pensionikindlustuse osa 16 või 20 %)

vanaduspension

rahvapension

II sammas: kohustuslik kogumispension

1983 ja hiljem sündinutele kohustuslik

1982 ja varem sündinud kas liitusid vabatahtlikult või ei liitunud

individuaalne makse 2% palgast + 4% sotsiaalmaksu osast

pensionifond – kogumisperiood

kindlustuselts – väljamakseperiood

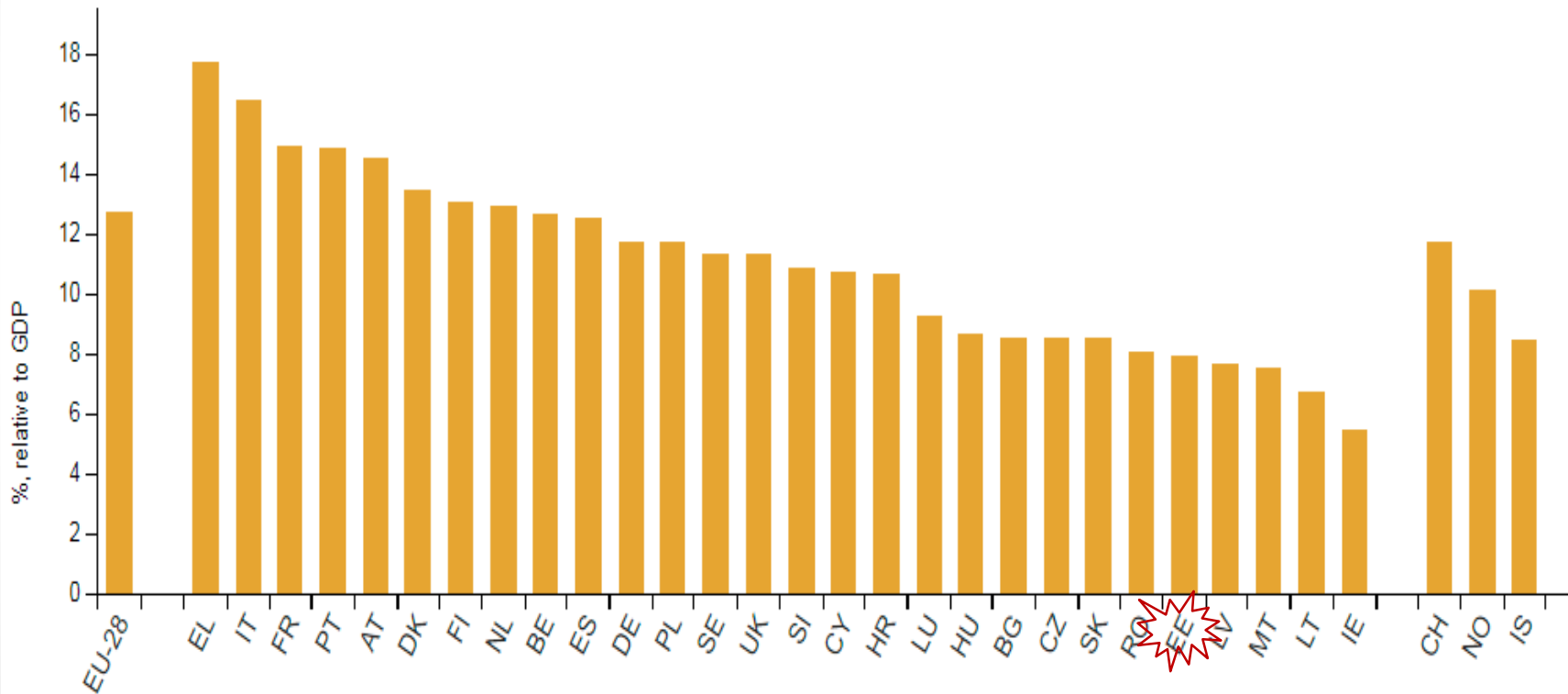
III sammas: täiendav kogumispension

vabatahtlik osalemine

vabalt valitud sissemaksed, tulumaksusoodustus

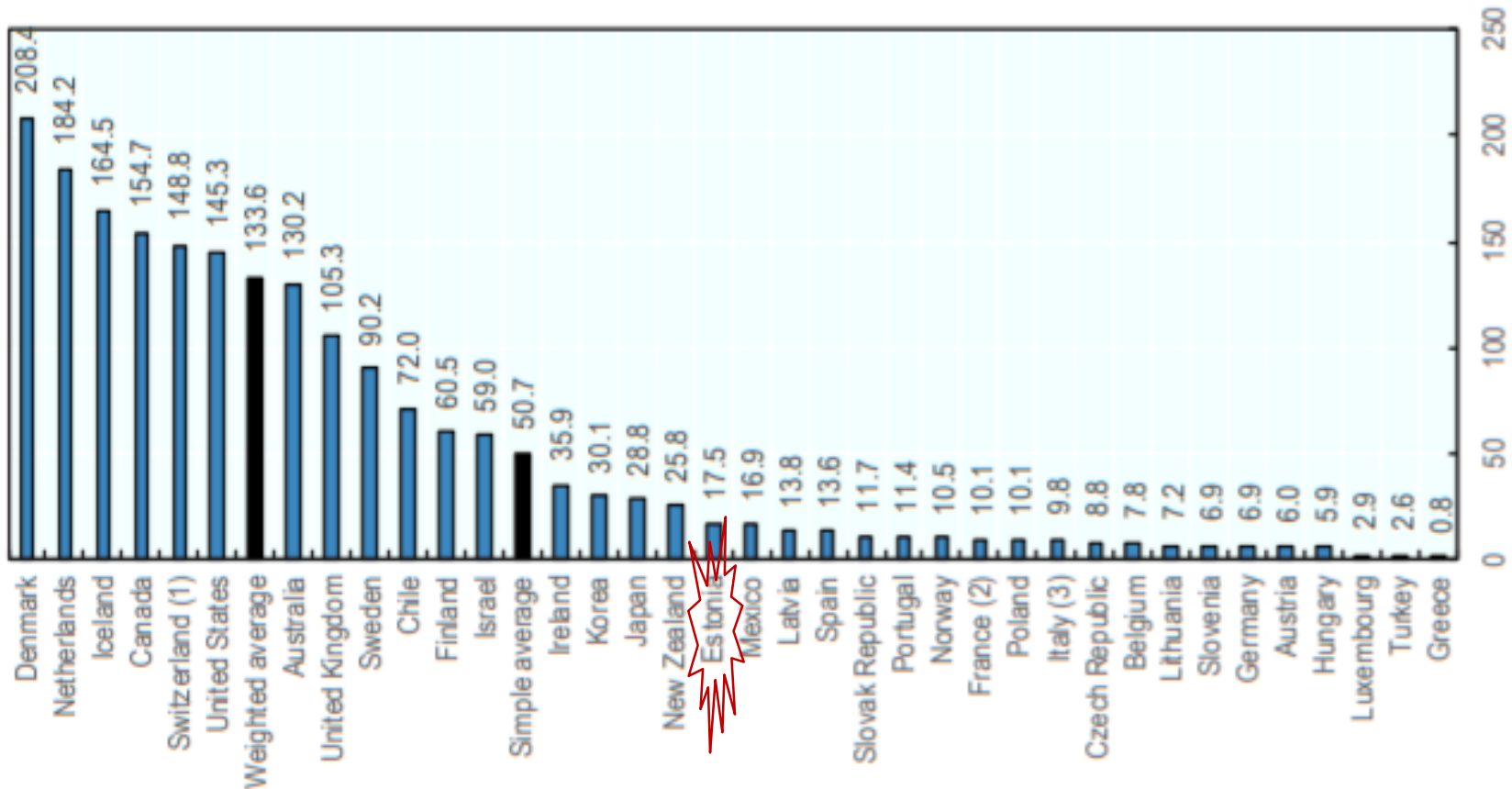
pensionifond või kindlustuselts

Pensionikulud (% SKT-st)



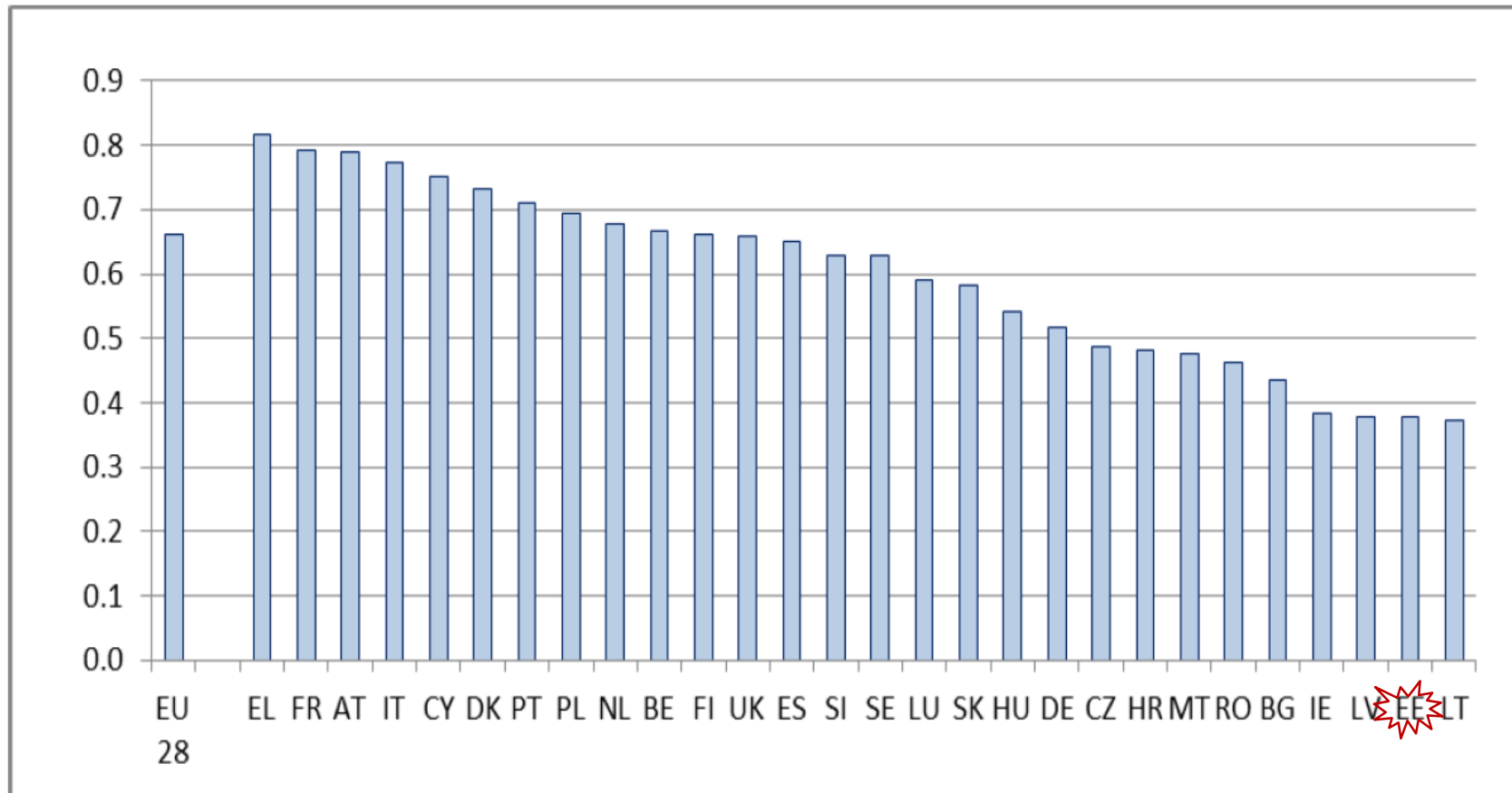
Allikas: Eurostat (2015 andmed)

Pensionifondide varad (% SKT-st)



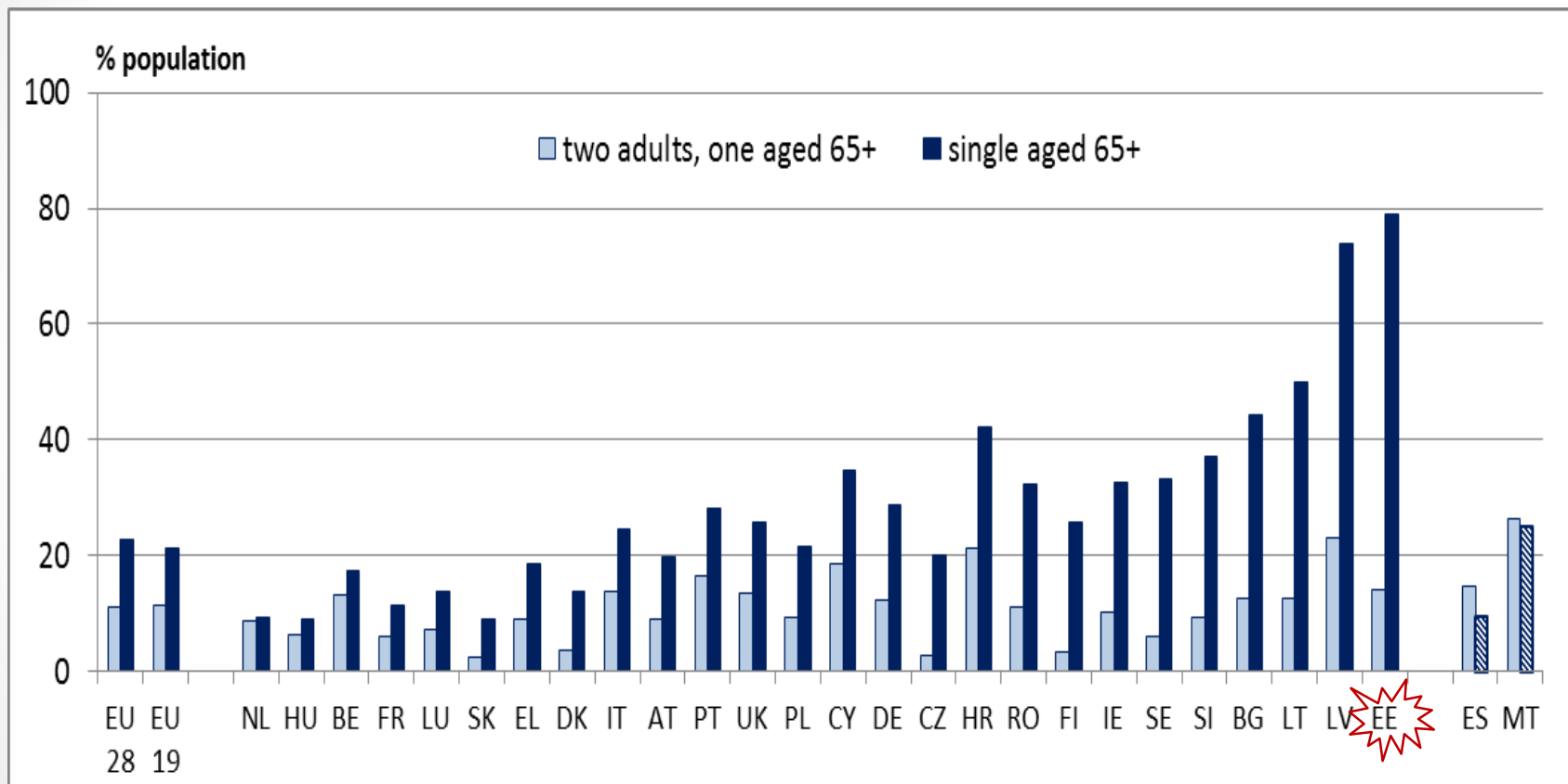
Allikas: OECD (2018). Pension Markets in Focus

Pensionikulud ühe 65+ vanuses elaniku kohta suhtena SKT-sse elaniku kohta



Allikas: European Commission.
2018 Pension Adequacy Report

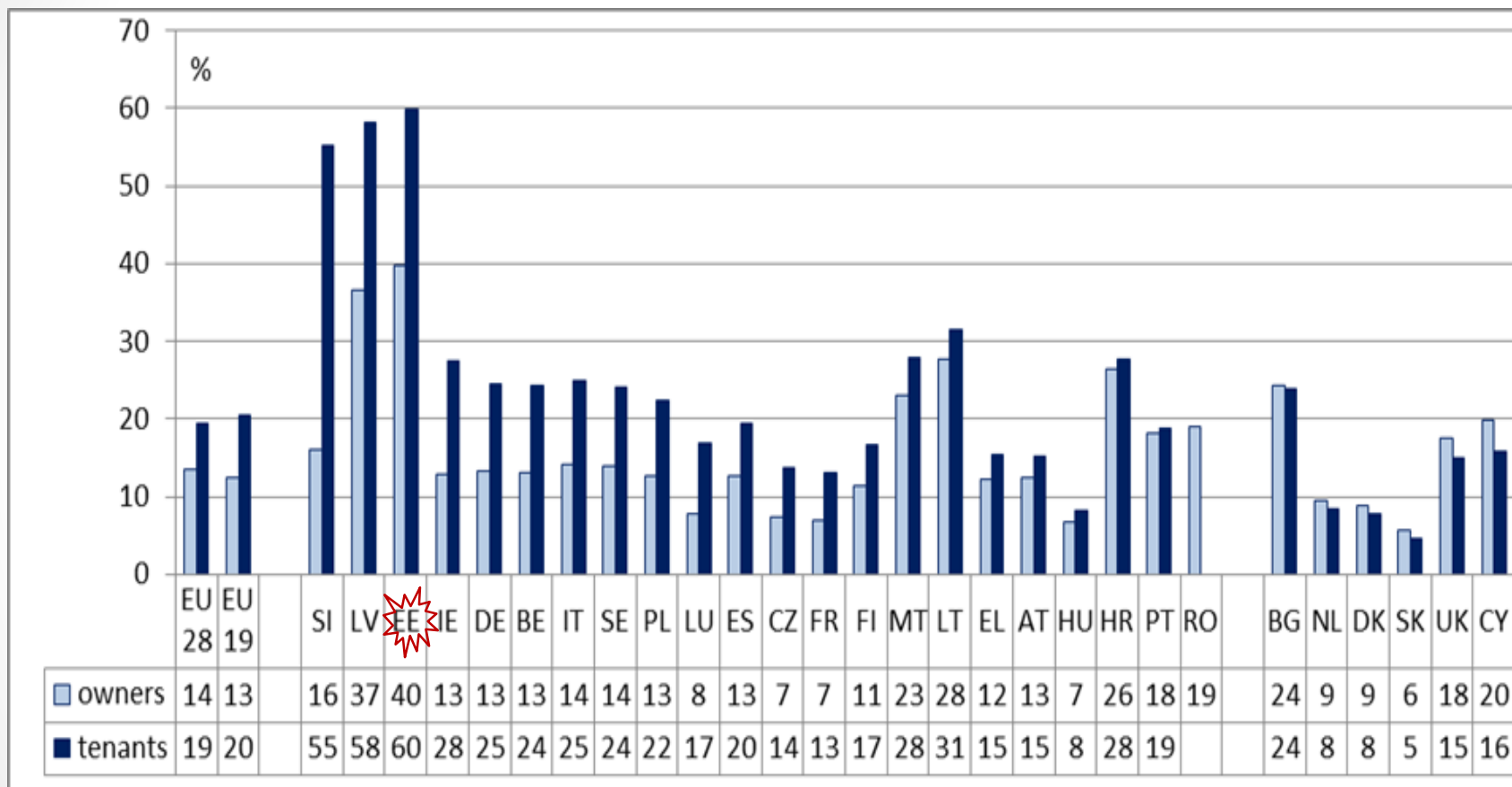
65+ elanike vaesusriski määr leibkonnatüübi järgi



EL riikide kõrgeim vaesusriski määr
üksielavate 65+ vanuses inimeste seas

Allikas: European Commission.
2018 Pension Adequacy Report

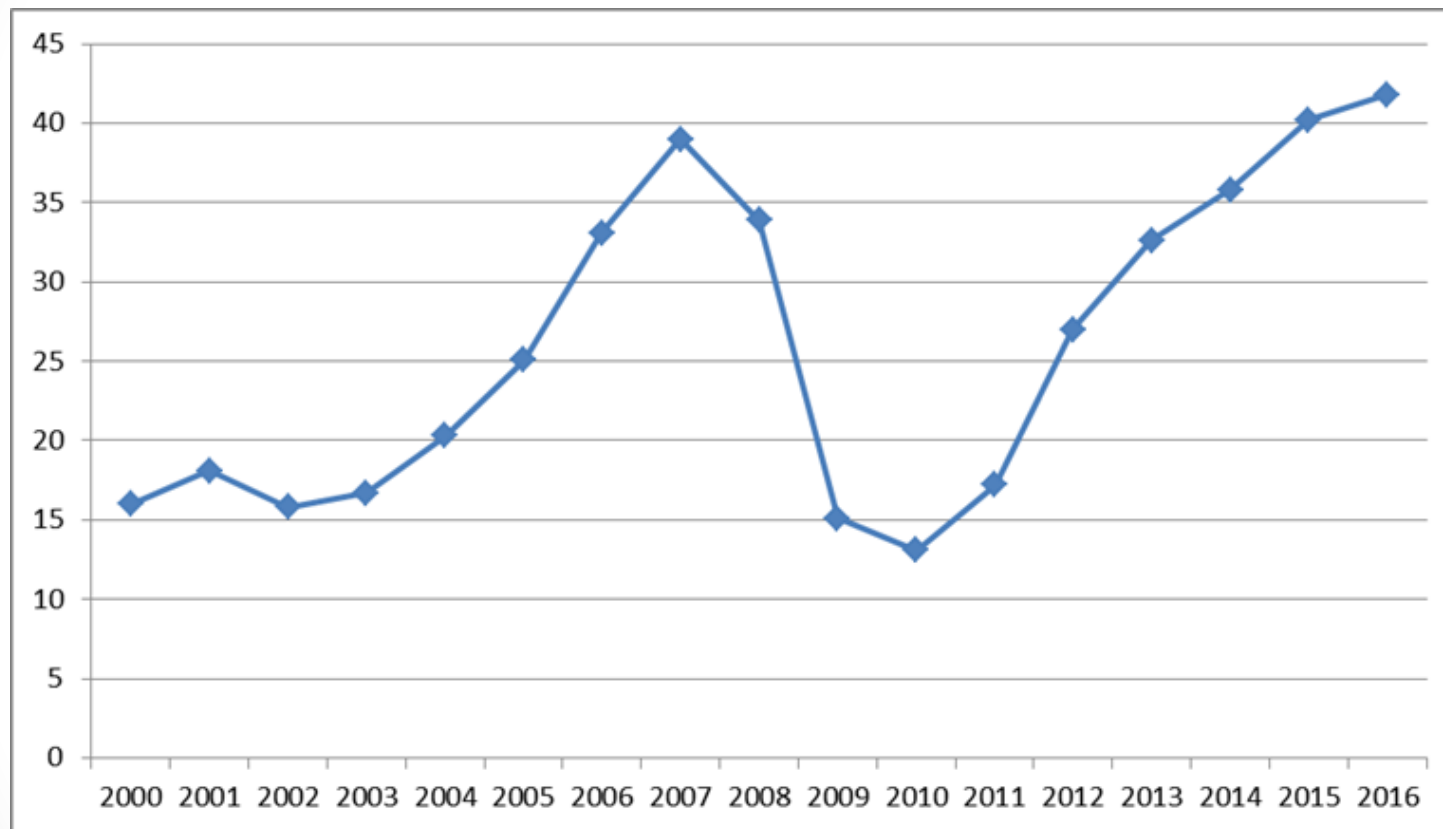
65+ vaesusriski määr koduomandi järgi



EL riikide kõrgeim vaesusriski määr
65+ vanuses koduomanike seas

Allikas: European Commission.
2018 Pension Adequacy Report

65+ vaesusriski määr Eestis 2000-2016

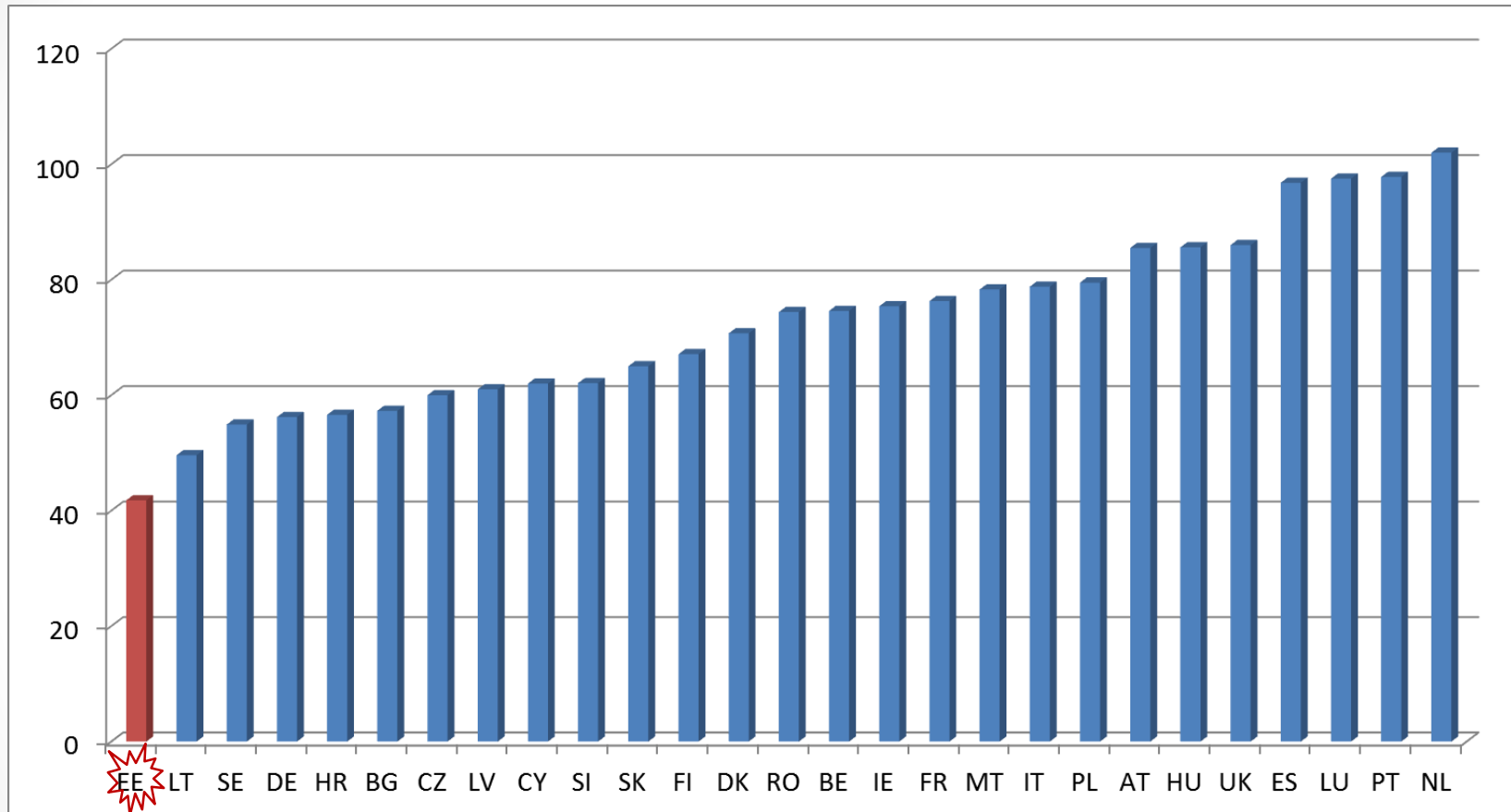


Eesti 65+ vanuses elanike vaesusriski määra laineline arengutrend, lained vastupidises tsüklis majanduskasvuga.

Suhteliselt väikesed muutused pensionide suhtes palkadesse toovad kaasa suhteliselt suure muutuse vanemaealiste vaesusriskis, sest suure osa 65+ elanike tulud on vaesusriski piiri lähedal.

Allikas: Statistikaamet

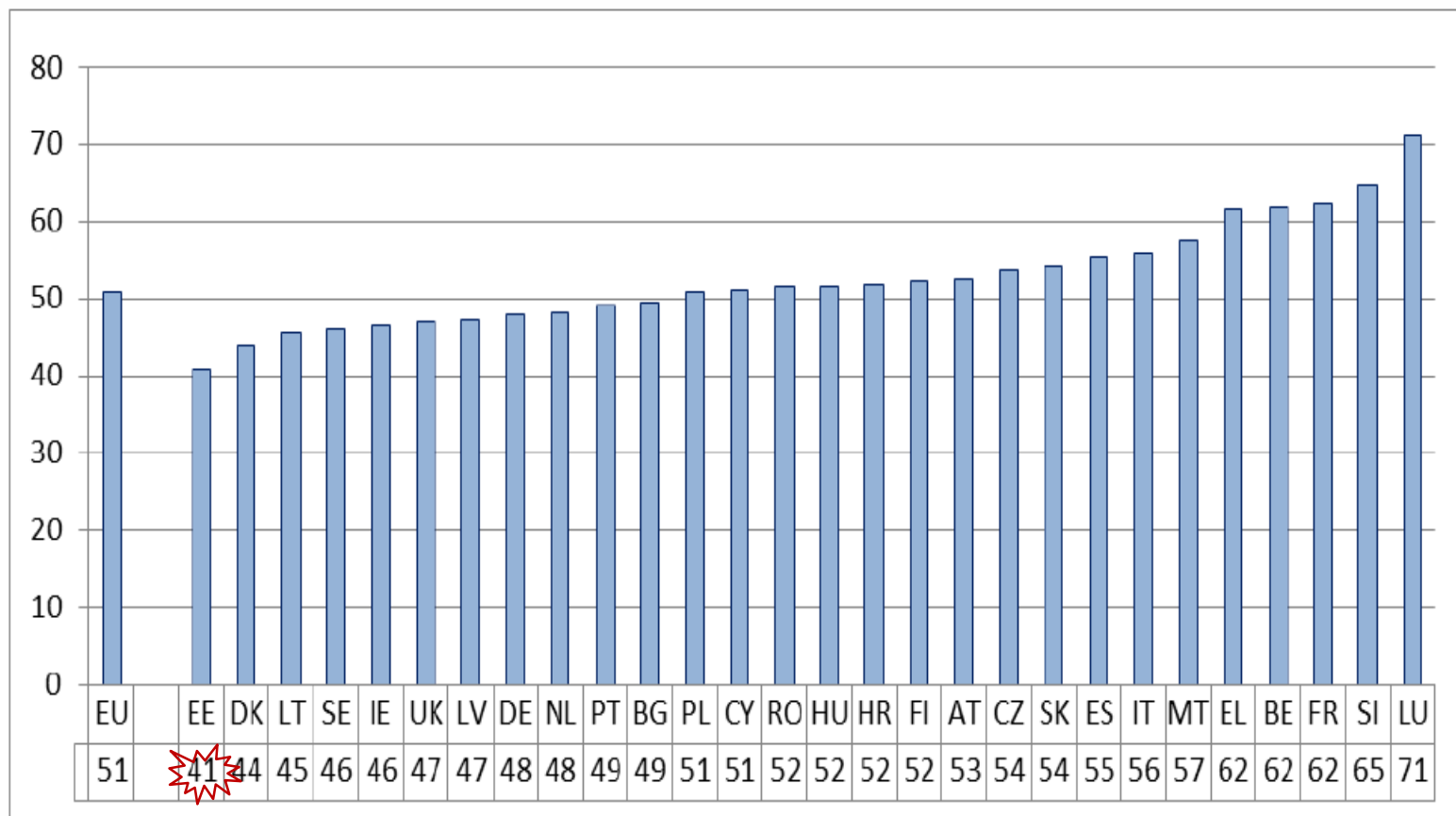
Teoreetiline netoasendusmäär



EL riikide madalaim netoasendusmäär :
40 aastat keskmise palgaga töötanud ja üldises
pensionieas pensionile jäänud inimese pensioni
suhe tema varasemasse (keskmisse) palka

*Allikas: European Commission.
2018 Pension Adequacy Report*

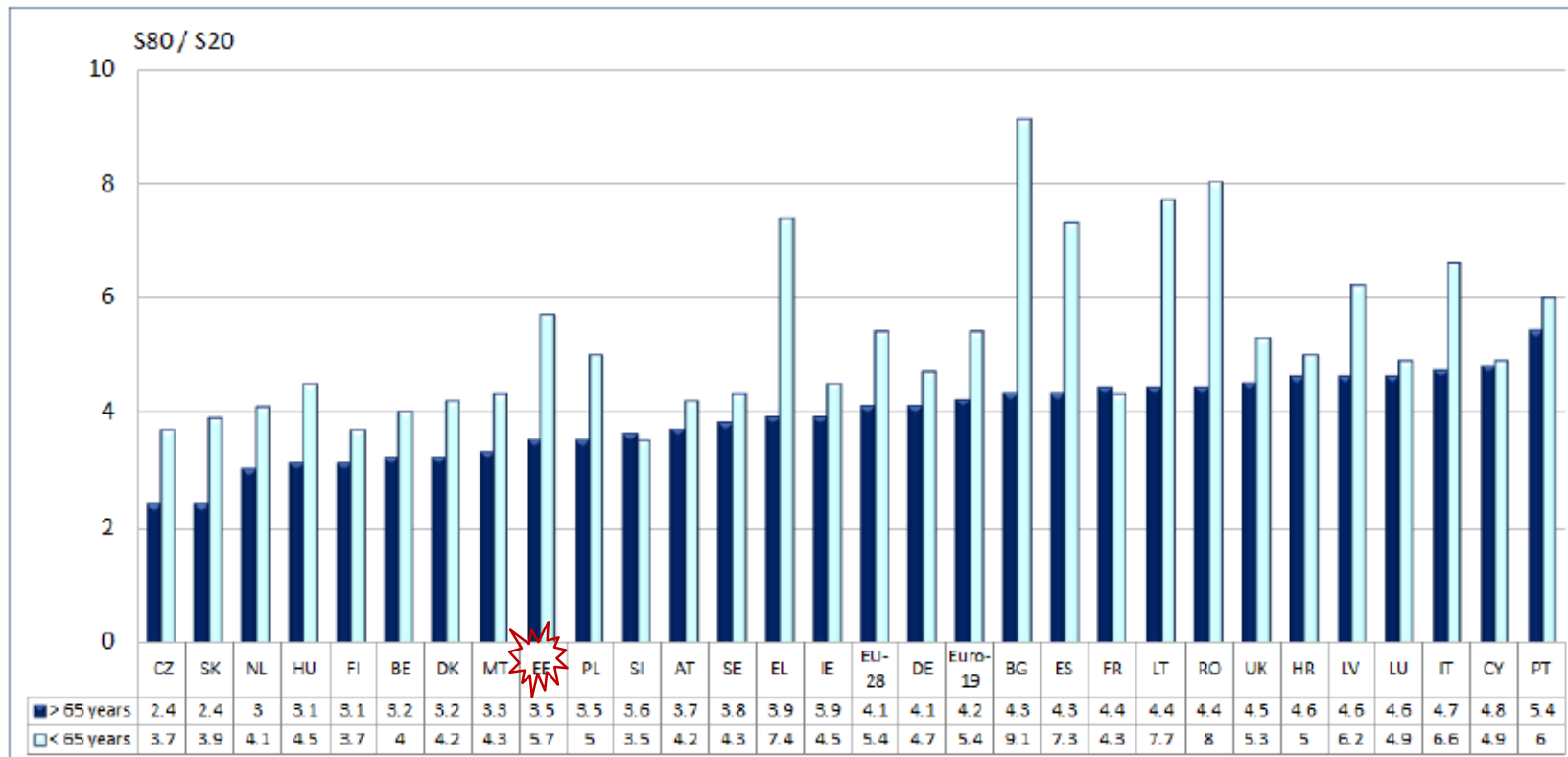
Keskmine pensionipõlve ja keskmise töötamise kestuse suhe



EL riikide madalaim keskmise pensionipõlve ja töökarjääri pikkuse suhe

Allikad: Ageing report; Eurostat

Kvintilide (S80/S20) tulusuhe

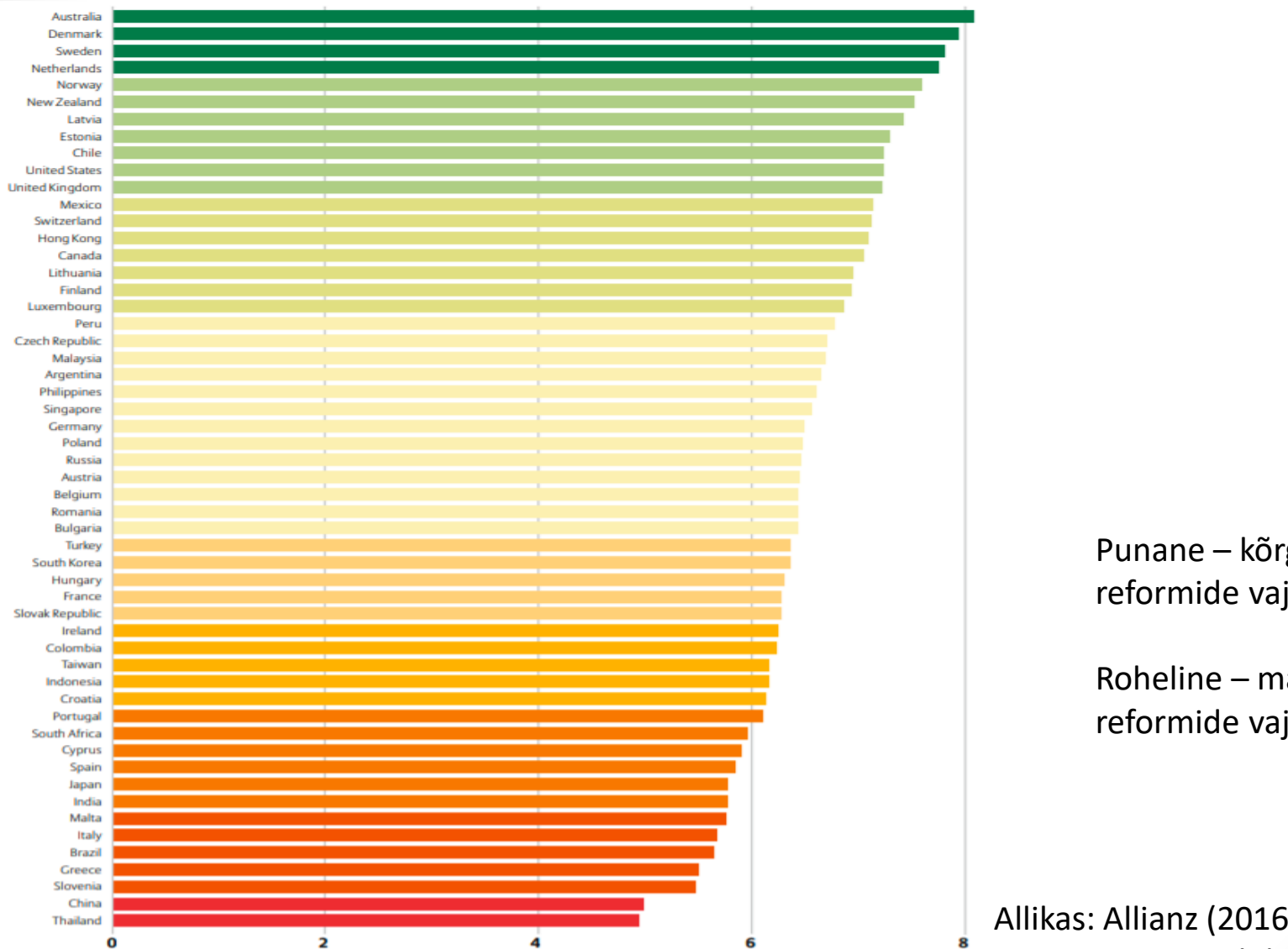


Eesti ja Holland kui vastandid

- Holland
 - Vanaduspensioni teoreetiline asendusmäär 100%
 - 65+ vaesusriski määr 10%
 - Pensionikulud 14% SKT-st
 - Pensionifondide varad ligi 200% SKT-st
- Eesti
 - Vanaduspensioni teoreetiline asendusmäär 40%
 - 65+ vaesusriski määr 40%
 - Pensionikulud 7% SKT-st
 - Pensionifondide varad alla 20% SKT-st

Hollandis asendusmäärast 30% tagab riiklik pension, mis ei sõltu palgast ja 70% palgast sõltuv kutsealane pension (2/3 sissemaksest tasub tööandja, 1/3 töötaja). Koos kõrgema kulutasemega saavutatakse olukord, kus vanemaealiste vaesusrisk on madal.

Pensionisüsteemide jätkusuutlikkuse indeks



Punane – kõrgem reformide vajadus

Roheline – madalam reformide vajadus

Allikas: Allianz (2016).
Pension Sustainability Index

Väljakutsed

- *OECD Pensions Outlook 2018*
sissejuhatuse esimene lause:

People's trust in pension systems is low

Usaldus pensionisüsteemide vastu on madal

- Mure rahvastikuvananemise pärast
- Pensionivarade madal tootlus
- Tööelu muutumine ja hõive ebastabiilsus

Kesksed valikud

- Vastutuse jagunemine
 - Individuaalne vastutus – kollektiivne vastutus teljel
- Kas pension on igaühe enda asi või ühiskonna ühine küsimus?
- Millised on kollektiivse süsteemi eesmärgid, piirid ja vormid?
 - Kas ainult minimaalne baaskaitse?
 - Riigi abi vanaduse ja puuduse korral kui põhiseaduslik õigus
 - Või ka teatud ulatuses asendussissetuleku tagamise ülesanne?
 - Tööpõhine riiklik vanaduspension või kogumispension
- Kaitse tase
 - Kas miinimum (kui, siis milline miinimum)?
 - Või midagi üle miinimumi?
- Riskide jagamine vs riskide võtmine
 - sammaste vahel ja sammaste sees

Kesksed valikud

- Universaalsus/ühetaolisus *versus* valikuvõimalused
 - Kas üks suurus sobib kõigile?
 - Kas kogu rahvas mahub ühte pensionisüsteemi kui väärtuspõhised ja sotsiaal-majanduslikud erinevused kasvavad?
 - Või igaühele (igale väärtuspõhisele kogukonnale) oma tõekspidamiste kohaselt?!
 - Samas, universaalsuse eelised:
 - ühetaoline kohtlemine
 - mastaabisääst
 - mobiilsustakistused väikesed