

The European Migration Network (EMN) is co-ordinated by the European Commission with National Contact Points (EMN NCPs) established in each EU Member State plus Norway.

Rahvusvaheline mobiilsus ja tuleviku töö

Dr Ave Lauren

Riiklik koordinaator

Euroopa rändevõrgustik/European Migration Network



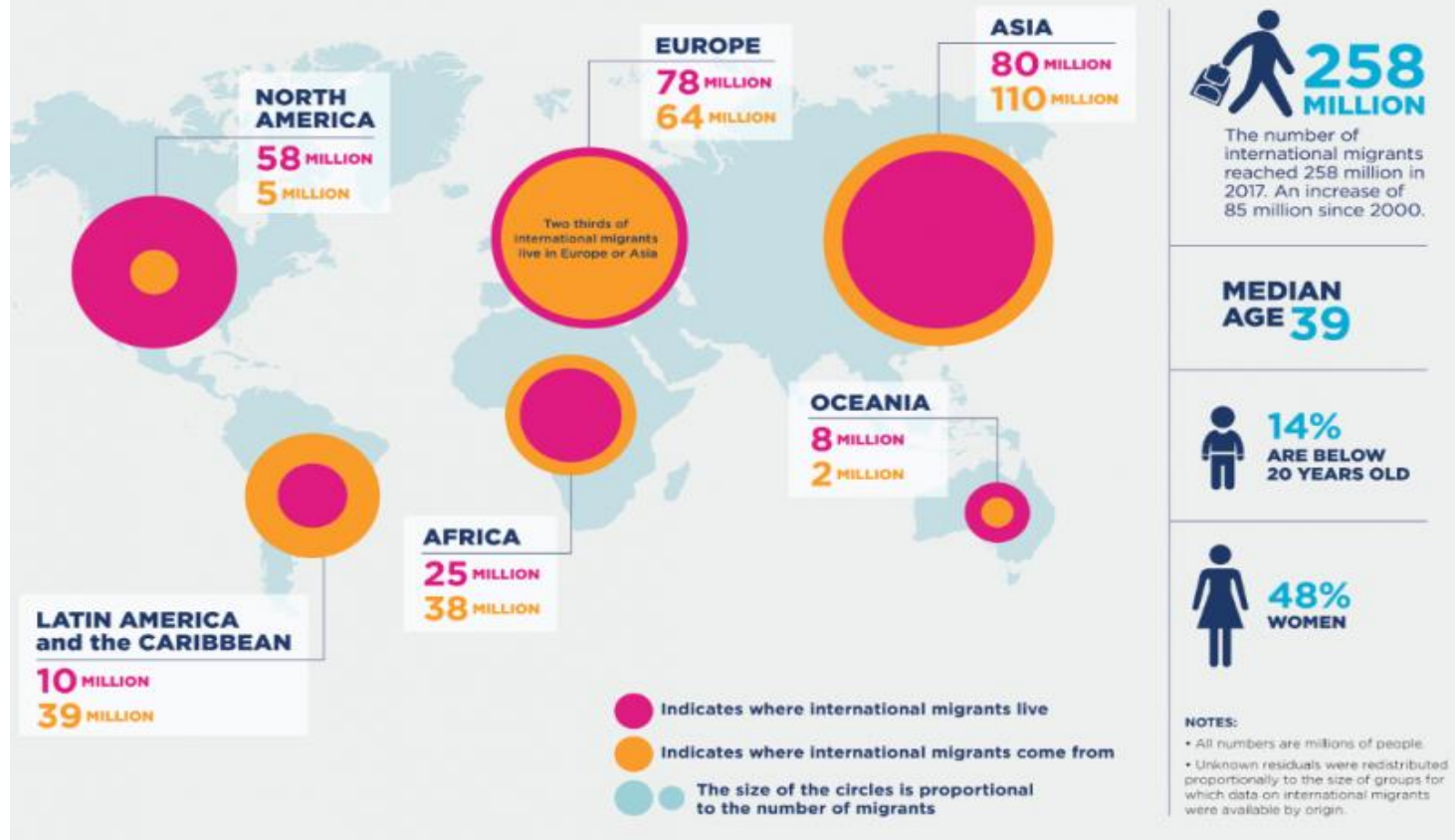
Punktid, millest juttu tuleb

- Muutuv tööränne
- Mis on rahvusvaheline mobiilsus?
- Kes on lühiajalised töörandajad?
- Tüpoloogia
- Rahvusvahelise mobiilsuse levik Eestis ja mõju tööturule
- Kuidas maksimeerida kasu Eestile?

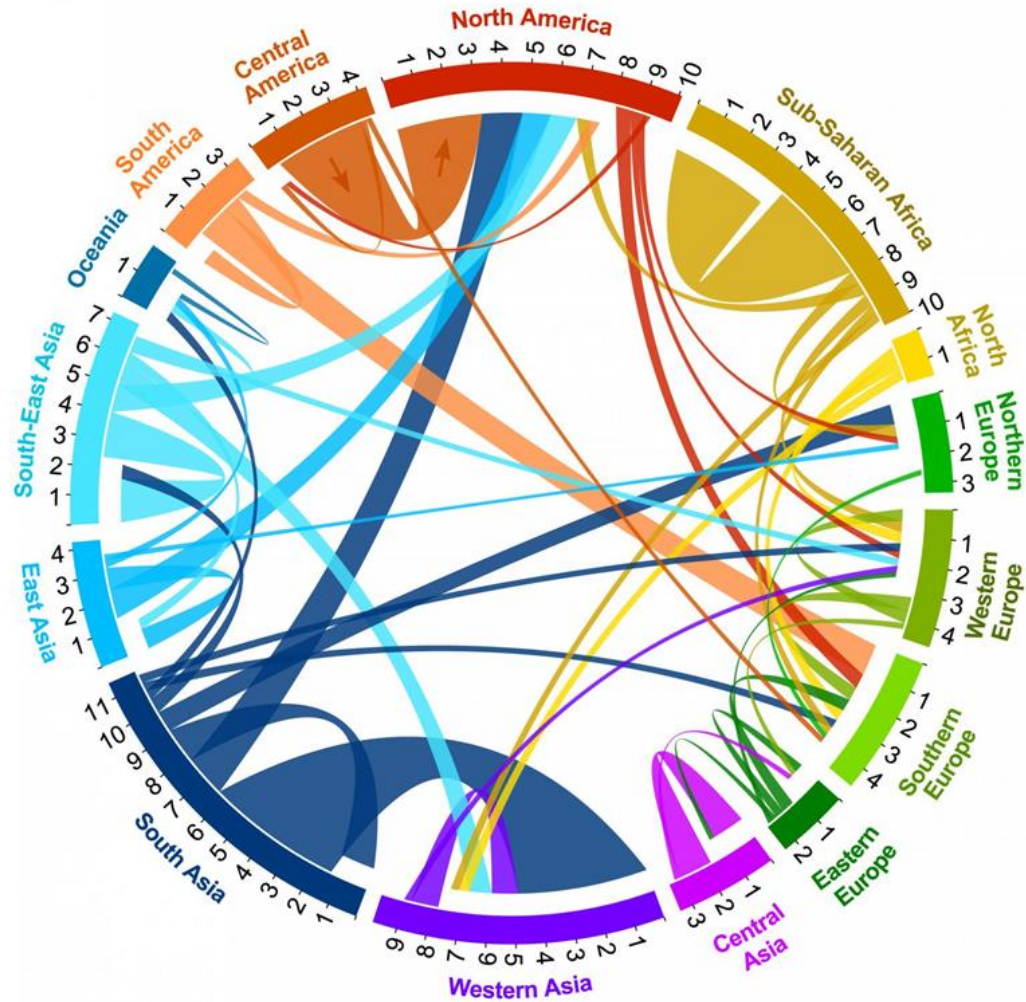


The European Migration Network (EMN) is co-ordinated by the European Commission with National Contact Points (EMN NCPs) established in each EU Member State plus Norway.

Number of International Migrants in 2017



The European Migration Network (EMN) is co-ordinated by the European Commission with National Contact Points (EMN NCPs) established in each EU Member State plus Norway.



Rahvusvaheline mobiilsus

- Eristamaks uusi ringlevaid ja lühiaegseid rändevorme traditsioonilisest sirgjoonelisest püsirändest on hakatud kasutama mobiilsuse mõistet.
- Tööturu kontekstis võib rahvusvahelise mobiilsuse all mõista **töötajate riigipiiride üleest perioodilist geograafilist paindlikkust.**



Kes on mobiilsed töötajad?

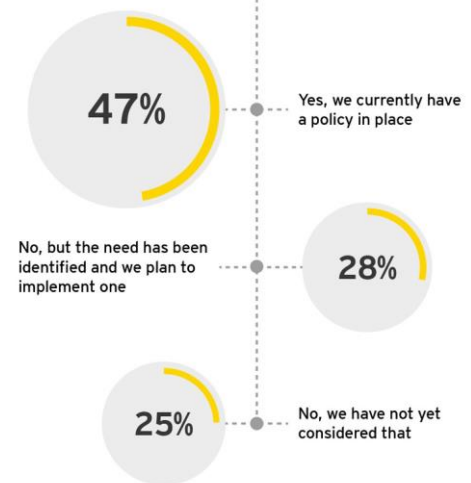
- Rändeajendid on muutunud: majandusajendite kõrval, elustiililised, muud erialased stiimulid ning liikumine liikumise pärast.
- Mobiilsete töötajate tüpoloogia aluseks **üldine mobiilsuskäitumine, rändepoliitikad ja mõju tööturule.**
- Neli peamist mobiilset gruppi: **lähetatud töötajad, lihttöötegijad, talendid ja digitaalnomaadid.**



Lähetatud töötajad

- Ettevõtete siseselt liikuvad ja lähetatud töötajad, mis puudutab rahvusvahelisi ettevõtteid ja organisatsioone.
- Mobiilsust algatab ja **vahendab üldjuhul tööandja.**
- Rändepoliitika silmis on tegemist tihtipeale **nn ettevõtte ressursside liikumisega.**

Kas teil on ametlik programm rahvusvaheliseks ettevõtte siseseks liikumiseks?



EY 2016 suurkorporatsioonide globaalse mobiilsuse uuring

Lihttöö tegijad

- Kohast sõltuvad lihttöö tegijad (sh hooajatöötajad) – sisenemisbarjäärिता töökohad, mille tegemiseks peab töötaja viibima (põhiaja) kohapeal.
- Puudutab kõiki sektoreid, kuid eelkõige põllumajandus, turismindus, hotellindus ja muu teenindus.
- '**Hilistraditsiooniline ränne**', mis mõjutatud eelkõige majanduslikest teguritest. Riikidel pikaajalised praktikad ja seadusandlus, mis üldjuhul **soodustab mobiilsust**.



Talendid

- Kohast sõltuvad oskustöötajad ja tippspetsialistid - sisenemisbarjääriga töökohad, mille tegemiseks peab töötaja viibima (põhiaja) kohapeal.
- **Kõik sektorid ja mitmekesised ajendid:** töötajate oskuste ja teadmiste mittesobivus kohaliku tööturuga, professionaalne areng ja elustiililised põhjused.
- Riikide **rändepoliitika** soodustavad **talentide sisserännet ja ümberasumist**, kuid vastavalt ajenditele isikud võivad eelistada mobiilsust.

Digitaalnomaadid

- Kohast sõltumatud töötajad.
- Samaaegne virtuaalne töötamine ja rahvusvaheline ränne, mis **võimaldab töötajal osaleda mitmel tööturul samaaegselt.**
- Ametlikud rändepoliitikad üldjuhul puuduvad – **Eesti töötab välja esimest nn digitaalnomadi viisat.**



Rahvusvaheline mobiilsus ja Eesti

MOBIILSUSE LEVIK AASTAL 2035

- *Prognoos:* Nii rahvusvaheliselt mobiilsete töötajate absoluutarv kui ka mobiilsuse osakaal võrreldes püsirändega kasvavad. Seda nii Eestisse saabuvate välismaalaste kui ka väljarändavate eestlaste puhul.



Rahvusvaheline mobiilsus ja Eesti

MÕJU TÖÖTURULE AASTAL 2035

- *Prognoos:* Sobivate töötajate puudus jätkuvalt keskne probleem Eestis ja Euroopas laiemalt. Tööjõukriis pole niivõrd seotud tööjõu ja inimkapitali äravooluga, vaid ressursside stabiilsuse ja juurdepääsuga. Töökohad liiguvad rahvusvaheliselt populaarsetesse mobiilsus-keskustesse, kus ressursistabiilsus suurem.



Kuidas maksimeerida kasu Eestile?

- Rahvusvaheline mobiilsus aitab leevendada tööjõukriisi, tööturu ebakõlasid ning soodustada innovatsiooni.
- Eestil suur potentsiaal mobiilsusest võita.
- Eesti kui mobiilsuskeskus:
 - Milliseid mobiilseid gruppe püüda?
 - Mis on nende mobiilsusajendid?
 - Kuidas panna Eesti nende maailmakaardile?



The European Migration Network (EMN) is co-ordinated by the European Commission with National Contact Points (EMN NCPs) established in each EU Member State plus Norway.

Tänan!

