



**Centar**

EESTI RAKENDUSUURINGUTE  
KESKUS CENTAR

# Arenguseire Keskus

— ja —

# CentAR



# Lipuriigi konkurentsivõime

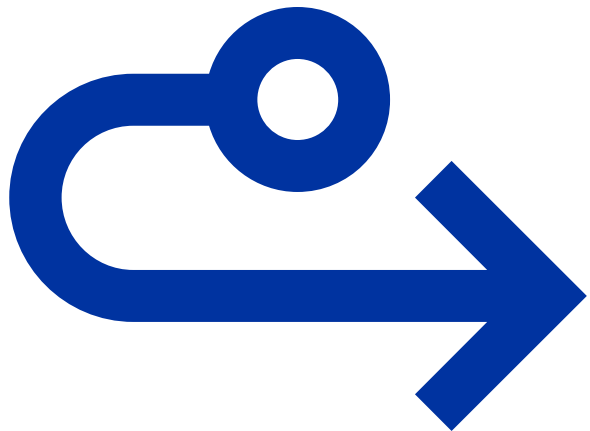
Rahvusvahelise laevanduse ja meremajanduse arenguseire

**Janno Järve**

Vanemanalüütik

Eesti Rakendusuuringute Keskus CentAR

# Eesti lipuriigi poliitika muutus



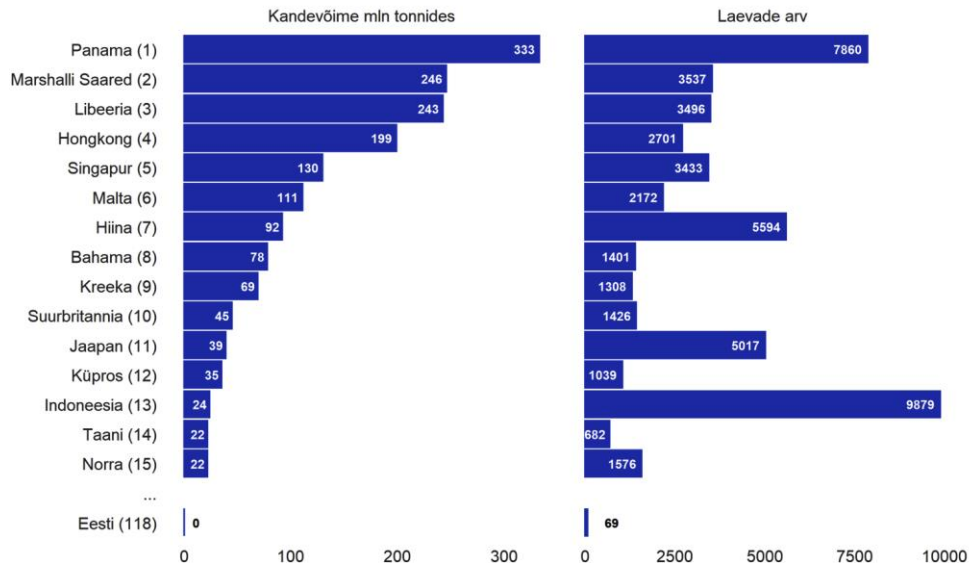
**2020. aasta keskel jõustusid mitmed muudatused. Neist olulisemad olid:**

- Loodi kahesüsteemne laevapereta prahitud laevade register
- Meremeeste tööjõukulude maksukoormus vähenes
- Laevafirmadele loodi võimalus tasuda ettevõtte tulumaksu asemel tonnažimaksu

# Reformi oodatav mõju

## Ootused on järgmised:

- Rohkem suuri (kogumahutavus üle 500) kaubalaevu ja väljapool Euroopat sõitvaid reisilaevu Eesti lipu all
- Suurem nõudlus laevandusettevõtteid teenindavate kaldasektori ettevõtete teenuste järele
- Kasvav Eesti majandus ja riigieelarvesse laekuv maksutulu



**Märkus:** UNCTADI andmebaasis on mootoriga merel sõitvad kaubalaevad, mille kogumahutavus (GT) on suurem kui 100, nende hulgas ei ole kalalaevu, riigilaevu, lõbusõidulaevu, puurlaevu ega ujuvaid tootmise, ladustamise ja mahalaadimise üksusi.

**Allikas:** UNCTAD, autori arvutused

# Täna sed teemad

- Eesti lipu konkurentsivõime pärast reformi
- Mida teha, kui tuleviku laevanduses annavad tooni roheteemad?
- Mida teha, kui tuleviku laevandus on automati-seerimise ja digiteemade keskne?

# Eesti lipu konkurentsivõime

# Kaugel oleme?

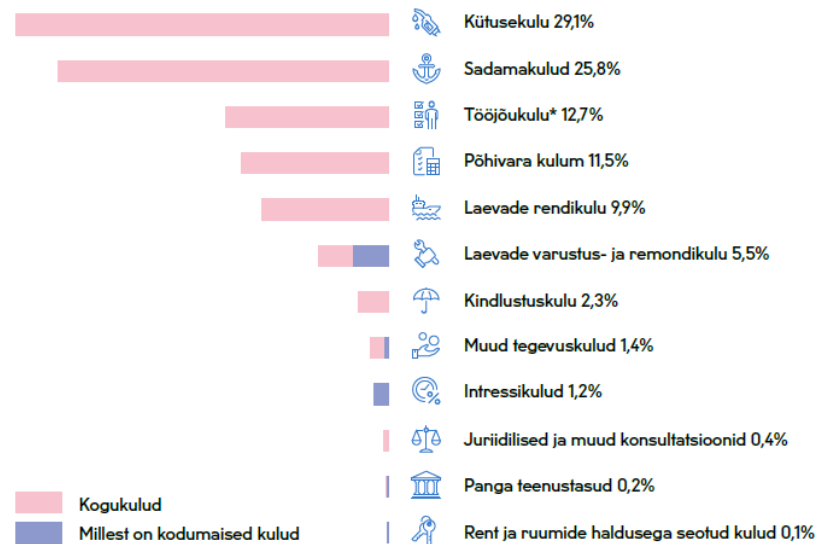
- Registrilahendus alles valmib
- Kulukonkurentsivõime saaks olla tugevam
- Mitmed teemad vajavad erinevate ministeeriumidega koostöös läbi arutamist
- Kaldasektori võimekus vajab arendamist, selleks tuleb teha plaan

Teema	+	-	Pooleli
<b>Kulude konkurentsivõime</b>			
Laevapere töötasu tulumaks	✓		
Laevapere töötasu sotsiaalmaks		✓	
Laevapere töötasu töötuskindlustusmaksed		✓	
Tonnaazimaks	✓		
I laevapereta prahitud laevade registri tasud	✓		
II laevapereta prahitud laevade registri tasud		✓	
<b>Registriteenuse kvaliteet</b>			
Elektronilise registri kasutajasõbralikkus			✓
Kasutajasõbralik koduleht			✓
VTA võimekus reedereid igapäevastes probleemides nõustada	✓		
<b>Aeglane õigusloome laevanduse valdkonnas</b>		✓	
Laeva kinnistusraamatu vastavus kasutaja vajadustele		✓	
Laevakaitse ja relvade käitlemise regulatsioon		✓	
Töölepingute regulatsioon		✓	
Eesti kaldasektori võimekus laevafirmasid teenindada		✓	
Kaldasektori võimekuse arendamise meetmete puudumine		✓	
Eesti laevaregistri turundusstrateegia puudumine		✓	

# Maksutulu kaldasektorist

Üks NT 2000 laev kulutab  
aastas kaldasektori teenustele  
ca 1,9 mln eurot

- Suur osa sellest pole lipu valikuga seotud (kütusekulu, sadamakulud)
- Ülejäänud Eesti majandusse suunamiseks tuleb teha palju tööd (vt laevade rendi ja kulumi osakaalu kuludes)
- Üks Eesti lipu alla tulnud laev annab kaldasektorist riigieelarvesse **45 000** kuni **240 000** eurot maksutulu



**Märkus:** Näidisettevõtte kulustruktuur.

**Allikas:** Hansa Shipping 2018. Majandusaasta aruanne, autori arvutused



**Hea algus tehtud,  
pikk tee veel minna.**

# REISIME AASTASSE 2040

Eesti kui lipuriigi  
tuleviku stsenaariumid

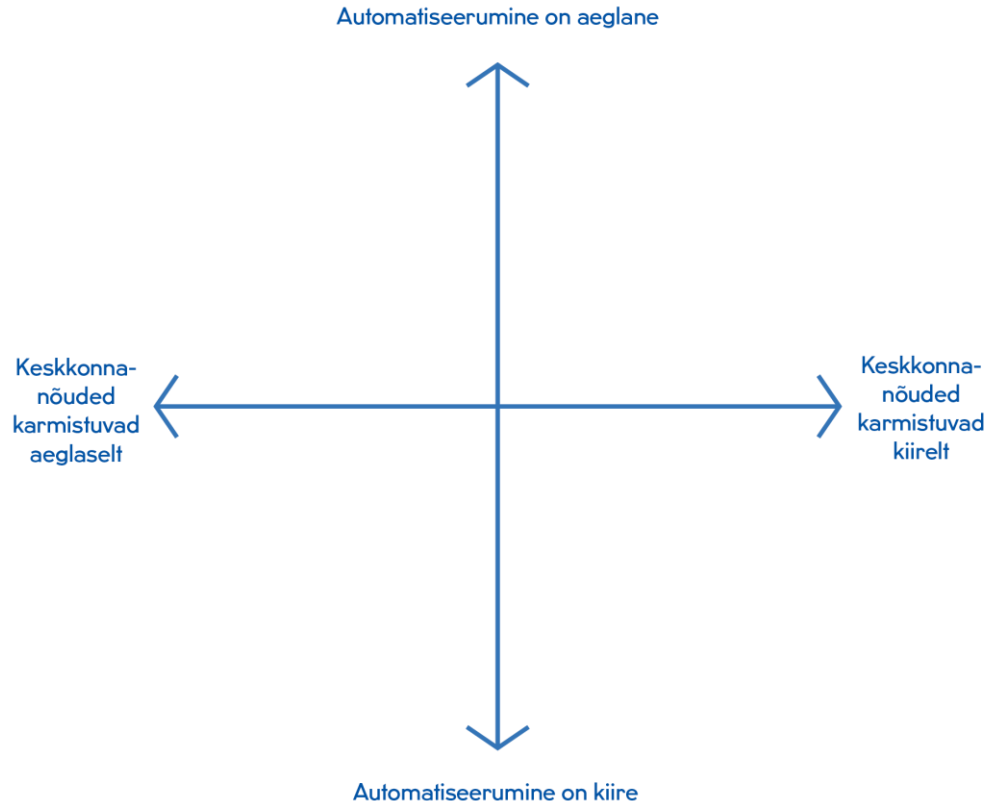


# Stsenaariumid

**Stsenaariumide loomisel lähtuti kahest peamisest tegurist:**

- automatiseerimise kiirus mere-transporti ökosüsteemis ja
- keskkonnanõuete karmistumise kiirus.

Neid tegureid omavahel kombineerides koostati kolm tulevikustsenaariumi

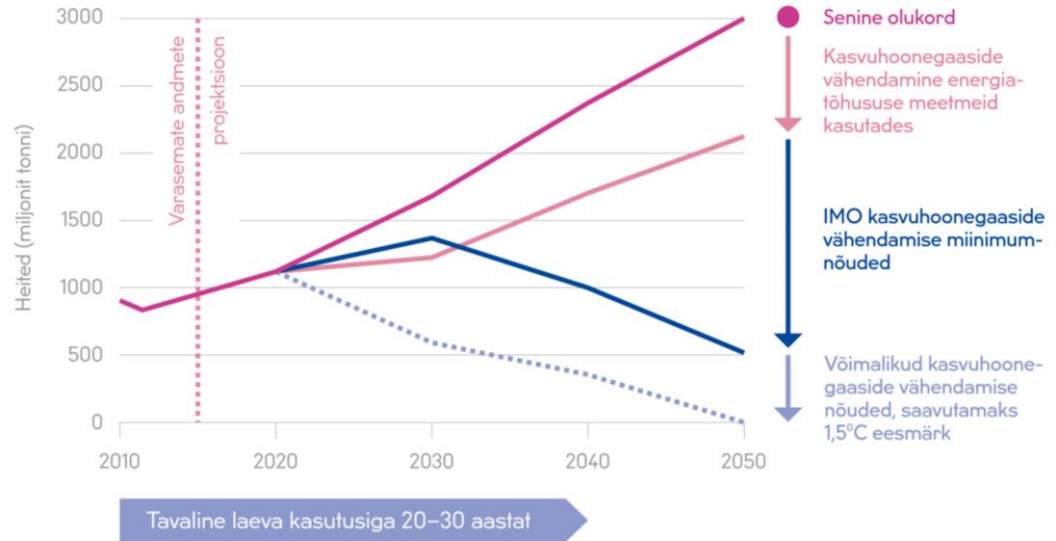


# Mida tuleks teha nii ehk naa?

- Registri kasutajasõbralikkus on igal juhul oluline, sh
  - digitaalne suhtlus lipuriigi, klassiühingute ja sadamakontrolli teostavate isikute vahel
  - registri andmestikel põhinevad nõustavad teenused reederile
- Laevakaitse, relvad, tööõigus, laevakinnistusraamat
- Tuleks üle vaadata II registri tasud ja tööjõumaksud
- Väiksemad meeskonnad seotuna tehnoloogiliste uuendustega võivad anda isegi suuremat efekti kui registritasude langetamine
- Tuleks välja töötada laevaregistri müügiplaan ja kaldasektori arendamise plaan
- Kui soovime IMO-s silma paista, siis valida oma teema (nt digitaliseerimine)

# Roheline meri

- Laevade süsinikuheide nulli aastaks 2050
- Uued laevad sõidavad kõik süsinikuvaba kütusega
- Käib vanemate laevade ümberehitamine
- Autonoomsete süsteemide arendamine saab keskkonnanõuete täitmiseks vajaliku investeerimissurve tõttu vähem tähelepanu



**Allikas:** Carlo, R., Marc, J.M., de la Fuente Santiago, S., Smith, T., Søgaard, K. (2020) Aggregate Investment for the Decarbonisation of the Shipping Industry, UMAS., lk 2

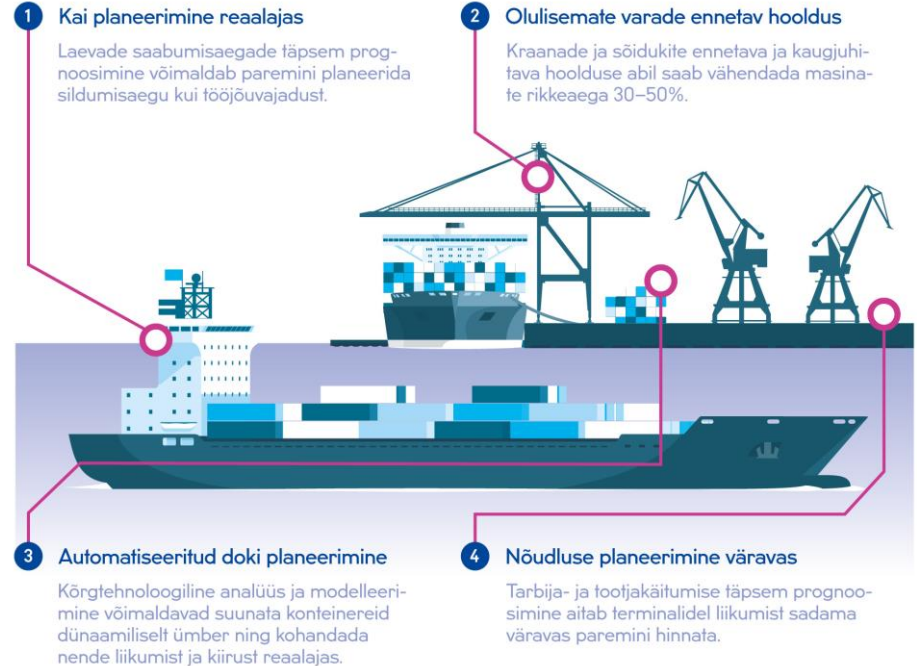
# Millele pöörata tähelepanu?

- Läbi mõelda laiem vesiniku kasutamise strateegia, kus vesiniku või ammoniaagi (kaudselt vesiniku) punkerdamise suutlikkuse loomine on vaid üks osa
- Rohelistele laevadele soodustused (nt registritasud, laenugarantiid), eeldusel, et Eesti kaldasektor suudab need ära kasutada



# Hõbedane meri

- Automatiseerimine meretranspordi ökosüsteemis on hoo sisse saanud.
- Suhtlus ökosüsteemi osapoolte vahel on digitaalne.
- Autonomsete laevade kasutamisest on näiteid nii lähimere kui ka ookeanivedude puhul, nende arv kasvab kiiresti.
- Kasvab sadamate arv, mis suudavad selliseid laevu inimese vähese sekkumisega vastu võtta, lossida ja lastida.
- CO<sub>2</sub> vähendamine – 2060. aastaks jõutakse 50% 2008. aasta tasemest.
- Kasutusel on mitmeid erinevaid madalama süsinikuheitega laevakütuseid ja mootorilahendusi.



**Allikas:** Chu, F., Gailus, S., Liu, L., Ni, L. (2018) The Future of Automated Ports. McKinsey&Company

# Millele pöörata tähelepanu?

- Autonoomsed laevad ja nendega seonduvad küsimused vajavad sisustamist õigusruumis
- Laevaregistri teenuste arendamine – küberturve, autonoomsete süsteemide toimimine
- Töö kaldasektoriga – partnerlus autonoomseid süsteeme arendavate ettevõtetega väljapool Eestit
- Tööjõumaksude roll väheneb, kapitalimaksude oma suureneb
- Meie teemad IMO – digitaliseerimine, küberturve?







# Aitäh!

[janno.jarve@centar.ee](mailto:janno.jarve@centar.ee)



[riigikogu.ee/arenguseire](http://riigikogu.ee/arenguseire)



[Arenguseire Keskus](#)



[centar.ee](http://centar.ee)