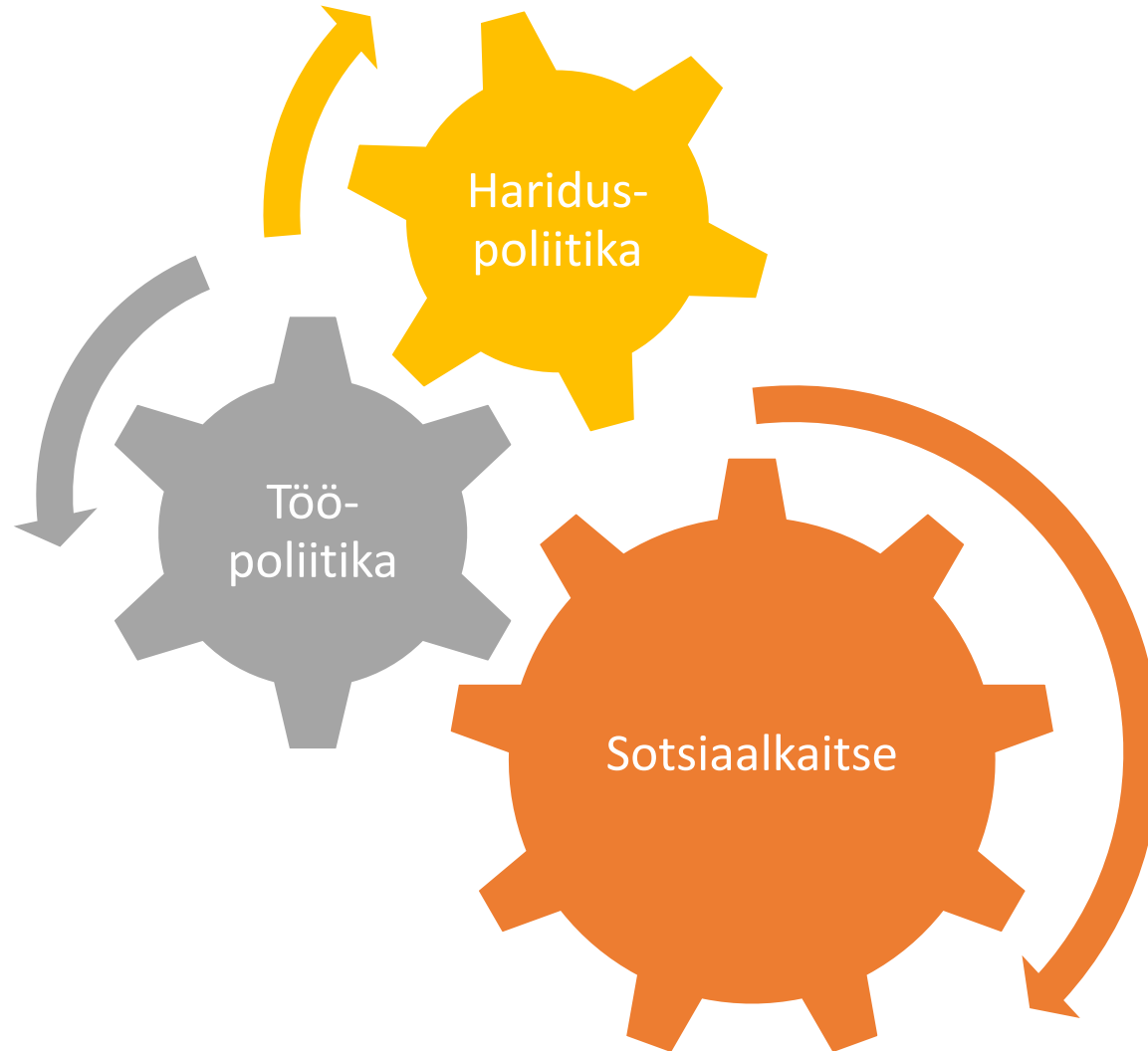


Märt Masso
Janno Järve

Tulevikutöö – sotsiaalkaitse võimalused ja väljakutsed

Sotsiaalkaitse



Status Quo – Eesti
sotsiaalkaitse!

Sotsiaalkaitsemudelid

Sotsiaaldemokraatlikud
süsteemid

Korporatiivsed
süsteemid

Liberaalsed süsteemid

Konservatiivsed
süsteemid

Sotsiaalkaitsemudelid

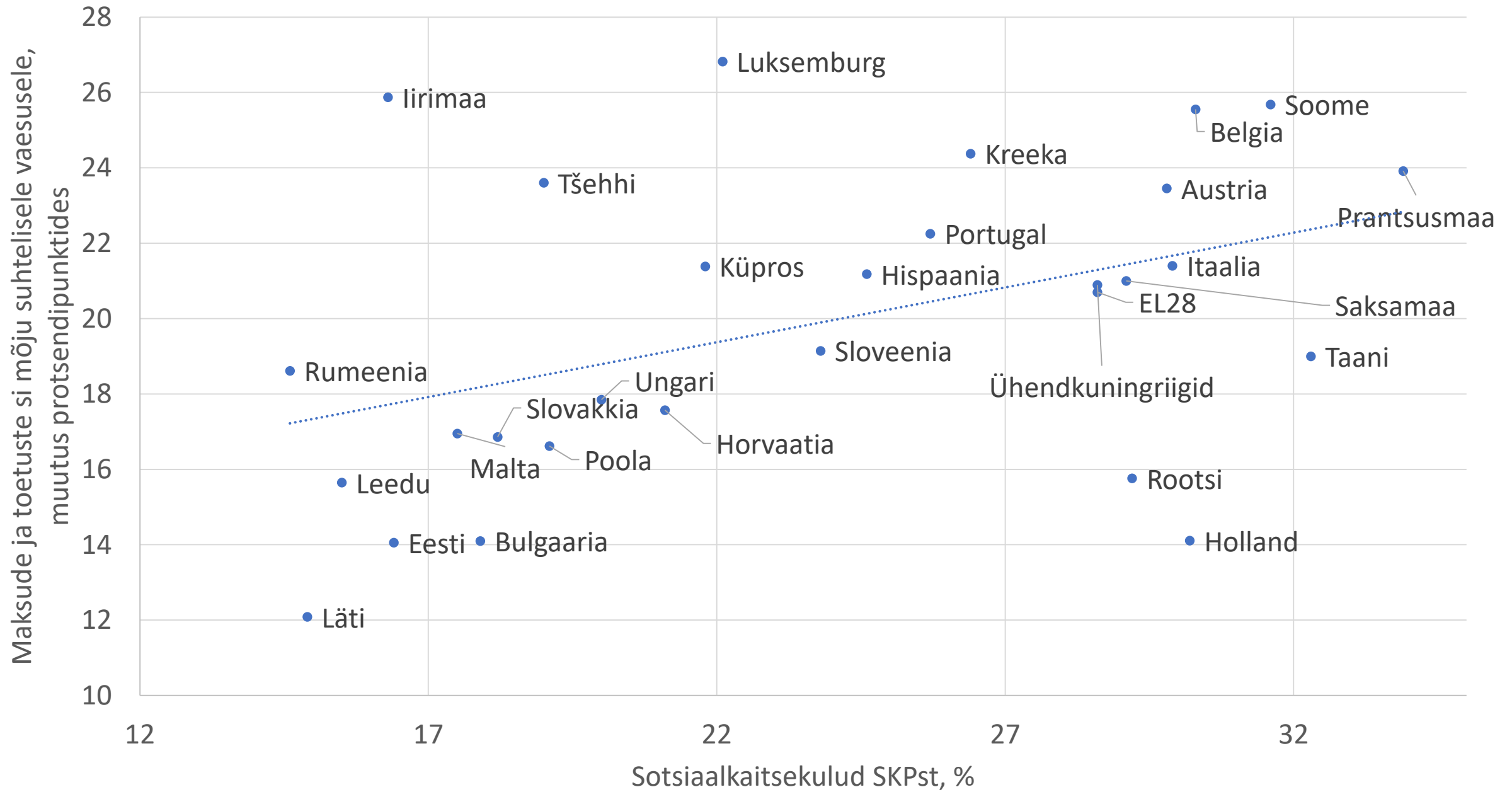
Põhjamaad: kõrge paindlikkus ja turvalisus

Anglo-Saksi maad: kõrge paindlikkus, madal turvalisus

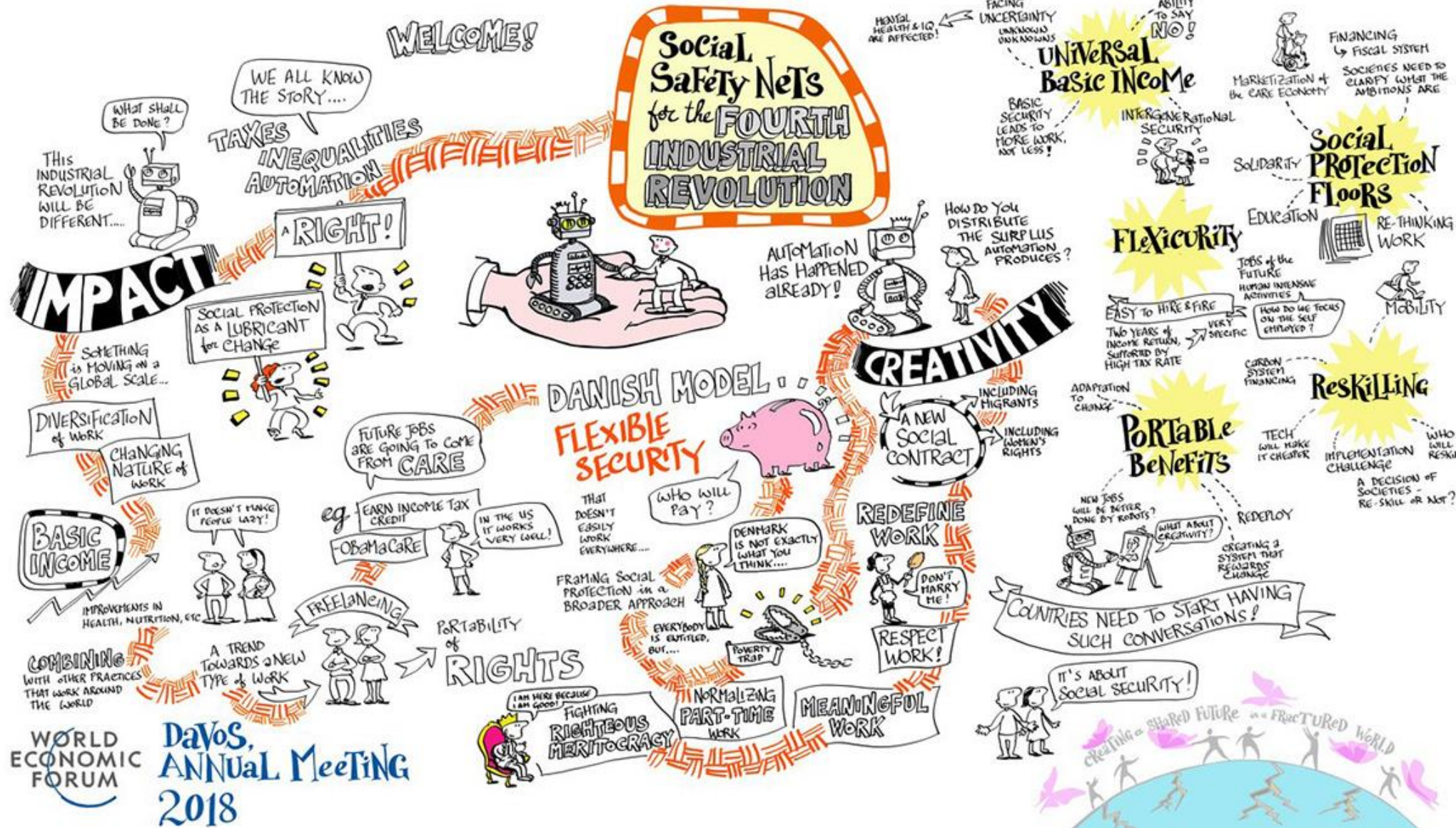
Kontinentaal maad: keskmine paindlikkus, keskmine turvalisus

Vahemeremaad: madal paindlikkus, keskmine turvalisus

Ida-Euroopa: keskmine paindlikkus, madal turvalisus



Quo vadis – Eesti
sotsiaalkaitse



Social Safety Nets for the FOURTH INDUSTRIAL REVOLUTION

IMPACT

WHAT SHALL BE DONE?
This industrial revolution will be different....

WE ALL KNOW THE STORY...
TAXES INEQUALITIES AUTOMATION

A RIGHT!

Social PROTECTION AS A LUBRICANT for change

Something is moving on a global scale...

DIVERSIFICATION of work
CHANGING NATURE of work

BASIC INCOME

IMPROVEMENTS IN HEALTH, NUTRITION, ETC.

COMBINING WITH OTHER PRACTICES THAT WORK AROUND THE WORLD

WORLD ECONOMIC FORUM

DAVOS, ANNUAL MEETING 2018

WELCOME!



Automation has happened already!

CREATIVITY

How do you distribute the surplus automation produces?

MENTAL HEALTH & IQ ARE AFFECTED!
FACING UNCERTAINTY UNKNOWN UNKNOWN

UNIVERSAL Basic INCOME

BASIC SECURITY LEADS TO MORE WORK, NOT LESS!

ABILITY TO SAY NO!

INTERGENERATIONAL SECURITY

FINANCING by FISCAL SYSTEM
SOCIETIES NEED TO CLARIFY WHAT THE AMBITIONS ARE

Social PROTECTION FLOORS

SOLIDARITY

FlexiCURITY

EDUCATION

RE-THINKING WORK

JOBs of the FUTURE HUMAN INTENSIVE ACTIVITIES

EASY TO HIRE & FIRE
TWO YEARS OF INCOME RETURN, SUPPORTED BY HIGH TAX RATE

VERY SPECIFIC
HOW DO WE FOCUS ON THE SELF EMPLOYED?

MOBILITY

DANISH MODEL

FLEXIBLE SECURITY

FUTURE JOBS ARE GOING TO COME FROM CARE

eg. EARN INCOME TAX CREDIT
ObamaCare

IT DOESN'T MAKE PEOPLE LAZY!

FREELANCING
A TREND TOWARDS A NEW TYPE OF WORK

RIGHTS

PORTABILITY of RIGHTS
I AM HERE BECAUSE I AM GOOD!
FIGHTING RIGHTEOUS MERITOCRACY

FRAMING SOCIAL PROTECTION IN A BROADER APPROACH

EVERYBODY IS ENTITLED, BUT...

POVERTY TRAP

NORMALIZING PART-TIME WORK

MEANINGFUL WORK

WHO WILL PAY?

THAT DOESN'T EASILY WORK EVERYWHERE...

DENMARK IS NOT EXACTLY WHAT YOU THINK...

REDEFINE WORK

DON'T MARRY ME!

RESPECT WORK!

A NEW SOCIAL CONTRACT
INCLUDING MIGRANTS
INCLUDING WOMEN'S RIGHTS

PORTABLE Benefits

NEW JOBS WILL BE BETTER DONE BY ROBOTS?
WHAT ABOUT CREATIVITY?

REDEPLOY
CREATING A SYSTEM THAT REWARDS CHANGE

COUNTRIES NEED TO START HAVING SUCH CONVERSATIONS!

IT'S ABOUT SOCIAL SECURITY!



Töökäed: vananemine, ränne, nõudlus - > jätkusuutlikkus

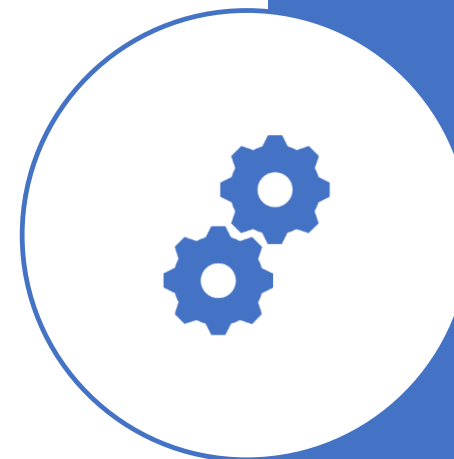
- Demograafilised, tehnoloogilised, majanduslikud tegurid võivad mõjutada sotsiaalkaitse kulusid-tulusid
 - Eestis osamakseline ravikindlustus pigem miinuses, töötuskindlustus pigem plussis, pensionikindlustus sel kümnendil miinuses, sealt edasi ehk plussis
- Sotsiaalkaitseüsteem, maksude-toetuste süsteemi majanduslikud stiimulid võivad samas olla lahenduseks jätkusuutlikkuse väljakutsele
 - Kuidas toetame aktiivsena vananemist?
 - Kuidas toetame töövõime säilimist ja säilinud töövõime kasutamist?
 - Kudas ennetame töötust ja toetame liikumist hõivesse?



Muutuvad hõive ja sissetulekumustrid

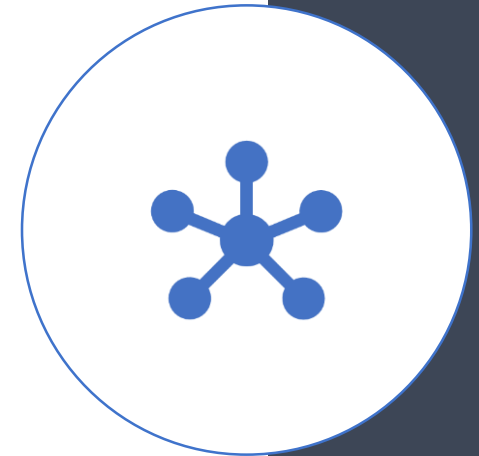
- > ebavõrdsus-, -vaesusriks

- Liigne, sihitamata ümber-jagamine tekitab töötust, vähene ümberjagamine võib vähendada majanduskasvu, suurendada ebastabiilsust
 - 21% suhtelises vaesuses, 3,3% absoluutses vaesuses, materiaalses ilmajäetuses 11,6%
 - Mittetavapäraselt hõivatute, nt. iseendale tööandjate vaesusrisk suurem
- Tasakaal vajaduspõhiste ja universaalsete hüvede vahel
 - Uued või vanad meetmed: negatiivne tulumaks, töötasutoetus, universaalne tingimusteta sissetulek; inimväärne sissetulek
- Liikumine hõive ja õppimise (sotsiaalkaitse ja haridussüsteemi vahel)



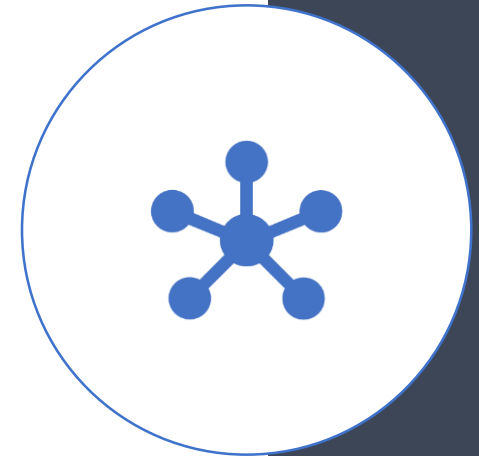
Uued hõivevormid, töövormid - > sotsiaalkaitse katvus

- sotsiaalkaitse katvus *de jure* ja *de facto*
 - 6% elanikkonnas ei ole kaetud ravikindlustusega
 - 36% uutest töötutest pole kaetud töötukaitsega
 - FIEd pole kaetud töötuskindlustusega
- Sotsiaalkaitse hüvede laiendamiseks:
 - laiendades osamakseliste skeemide kohustuslikku katvust;
 - toetades vabatahtlike osamakseliste skeemide katvust läbi riigi toetuste;
 - juurutades universaalseid hüviseid, mida rahastatakse üldistest riigi tuludest.



Muutuvad hõive ja sissetulekumustrid - > sotsiaalkaitse rahastamine

- Rahastamise järgi võib jagada osamakselisteks ja mitteosamakselisteks süsteemideks
 - Eestis võrreldes Euroopa Liidu teiste riikidega, rahastatakse peaaegu suurimal määral sotsiaalkaitsekulusid sotsiaalkaitse maksetest (79,4%) ning vähem üldistest riigi tuludest (20,6%)
- Töö, kapitali, tarbimise maksustamine
 - Robotite, digitaalsete teenuste, finantstehingute, andmete, energia jne. maksustamine

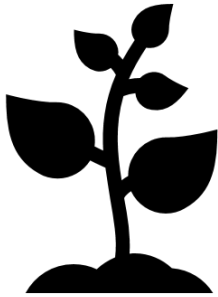


Kokkuvõtvalt

Ettevõtte, tööandja skeemid ja osamakselised skeemid olulised, kuid ei kata uusi töövorme.

Sotsiaalkaitseüsteemi olulist laienemist pole, aga jätkusuutlikkus vajab turgutamist

Oluline, et sotsiaalkaitse oleks valmis võimalikeks šokkideks ja aitaks tööturul liikuda



Suured tänud!

Edasiste mõtete arutamiseks:
mart.massopraxis.ee
janno.jarvecentar.ee