

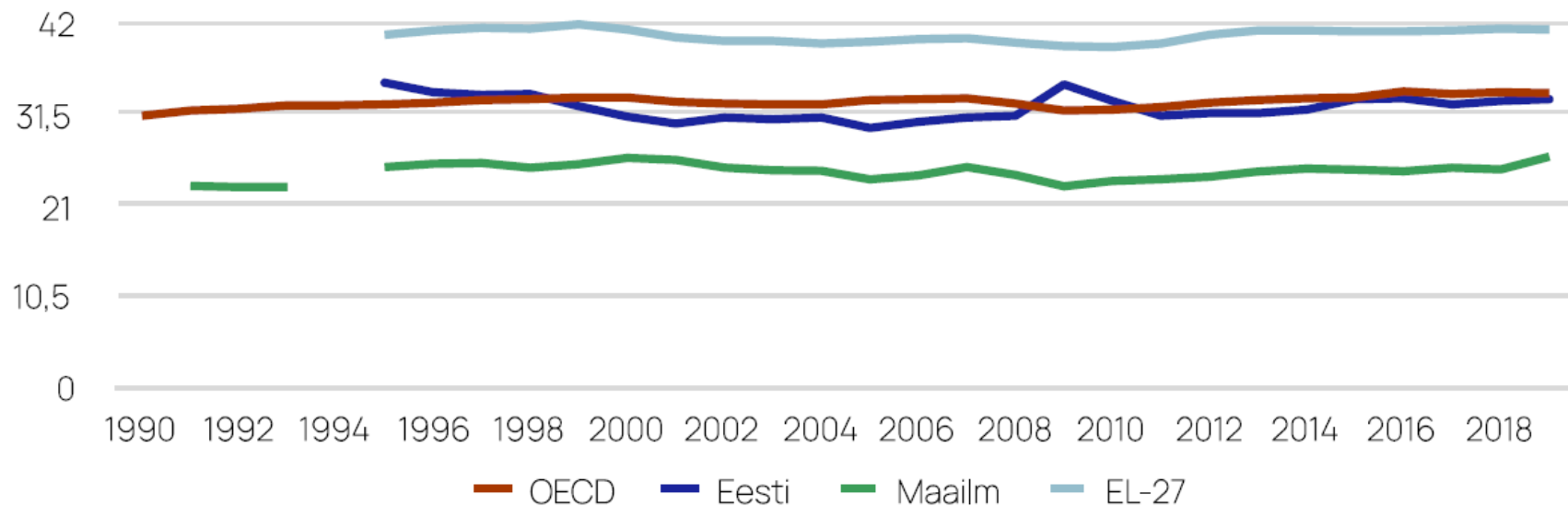


Maksusüsteemi arengusuundumused

Sten Anspal

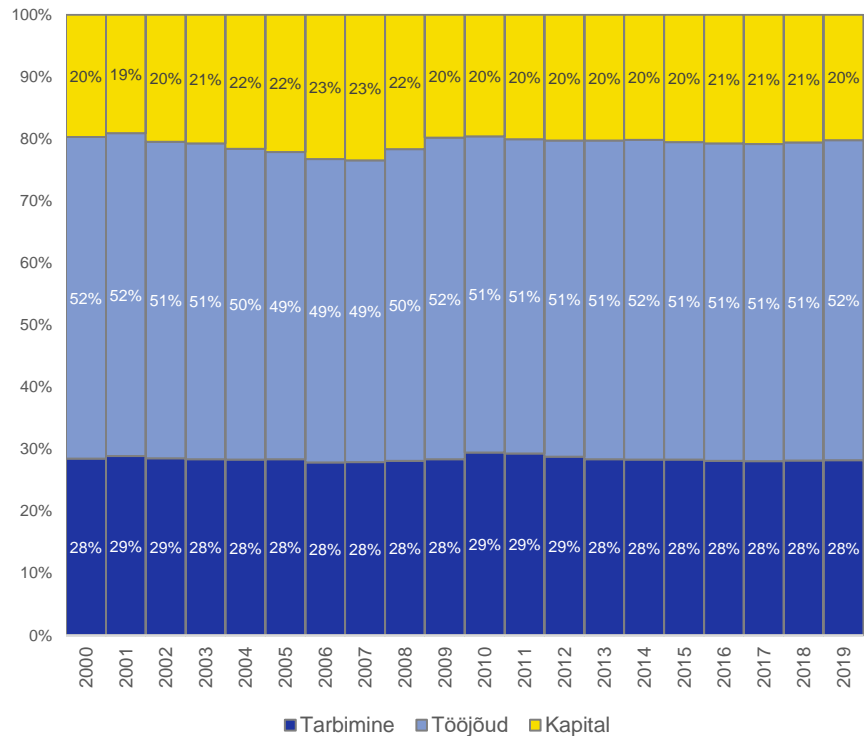
Eesti Rakendusüritingute Keskus Centar

Maksutulu osakaal SKT-st

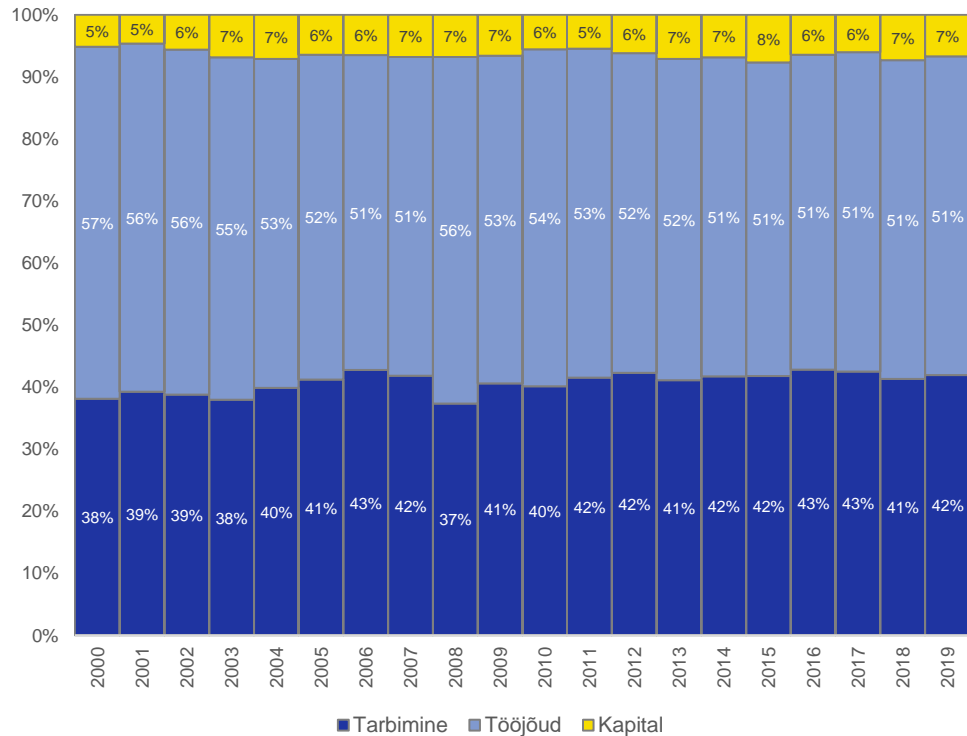


Maksustruktuur alates 2000

EL-27

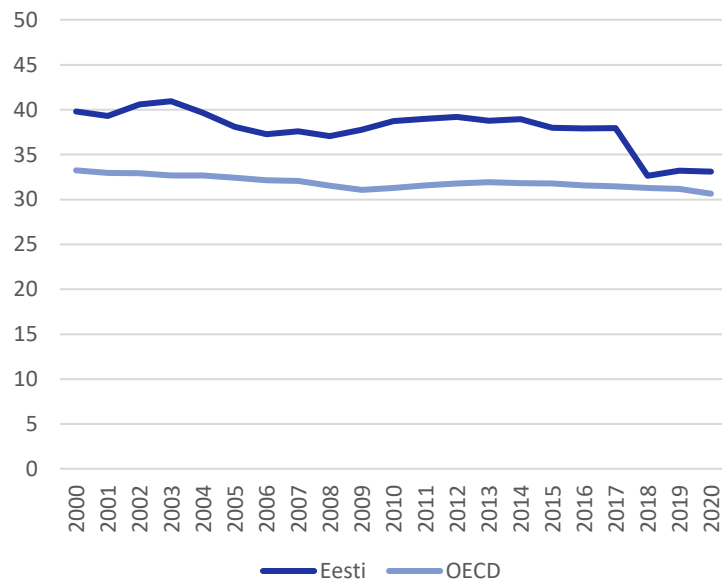


Eesti

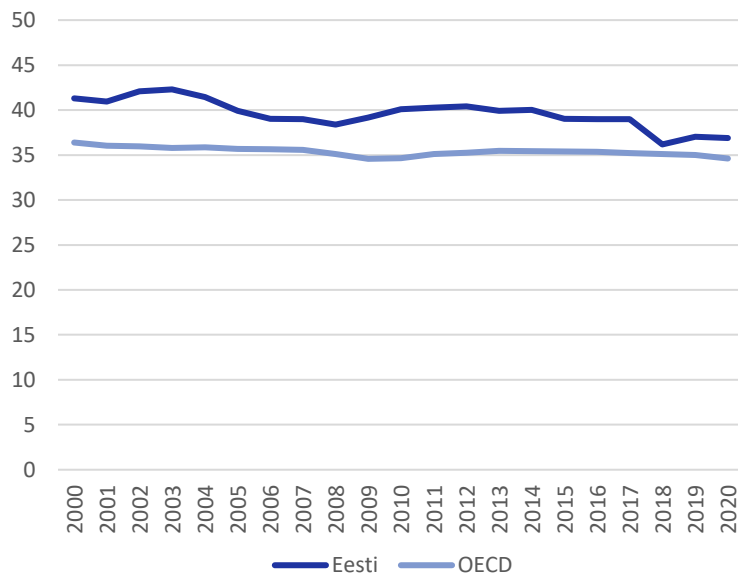


Tööjõumaksud

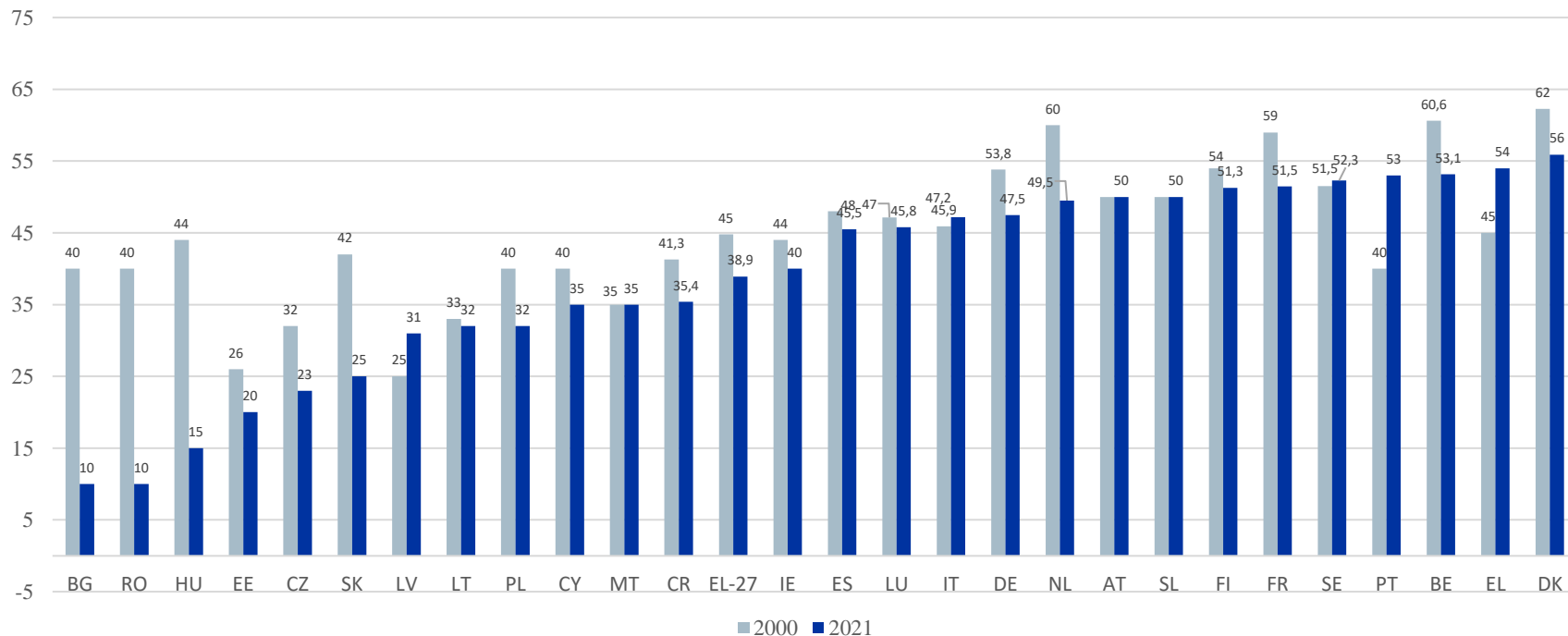
50% keskmisest palgast teeniv
töötaja: maksukiil



100% keskmisest palgast teeniv
töötaja: maksukiil



Üksikisiku tulumaks: kõrgeim maksumäär 2000 ja 2021

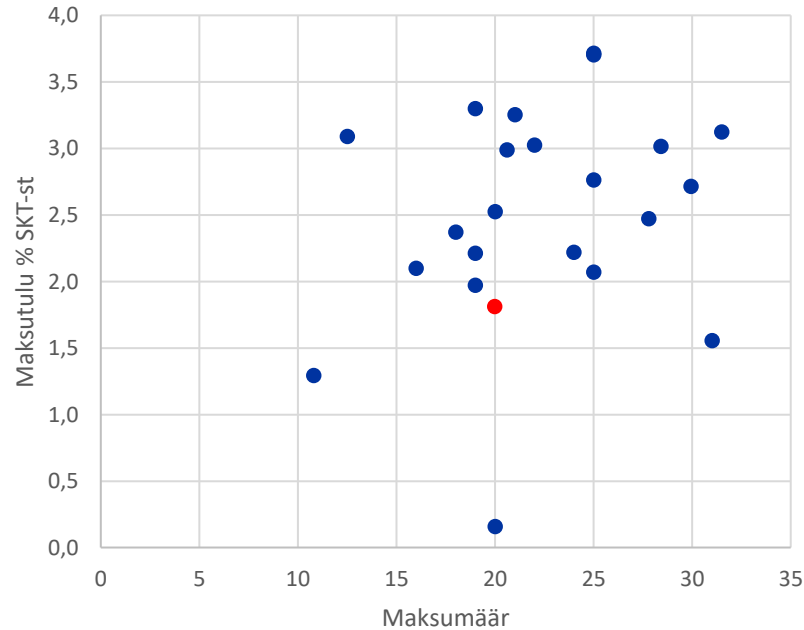
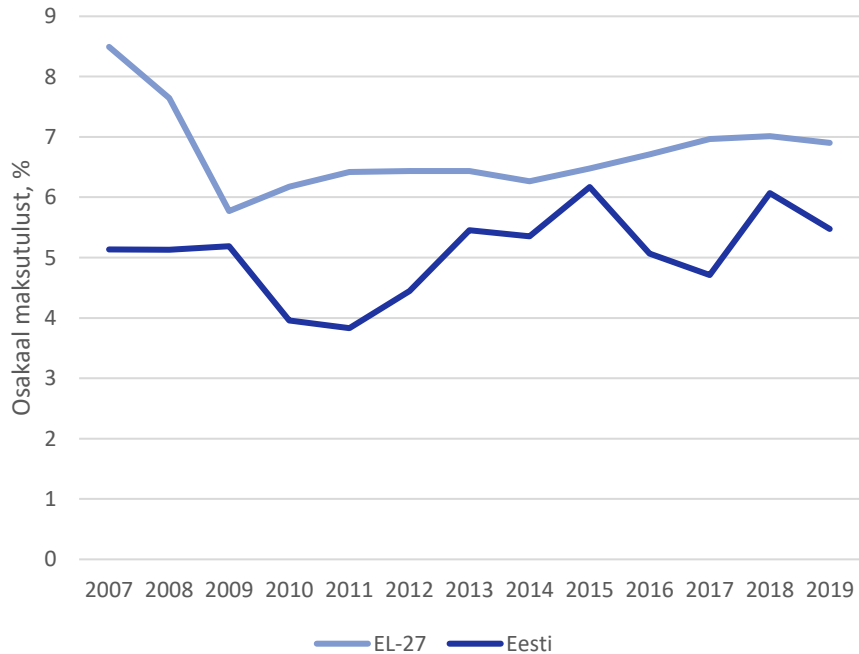


Tööjõumaksud: tulevikuväljavaated

- Mitmed trendid ohustavad tööjõumaksude rolli maksutulu allikana:
 - Rahvastiku vananemine
 - Automatiseerimine ja robotiseerimine
 - Platvormitöö ja ebakindel töö
 - Töötamine ettevõtte vormis



Ettevõtte tulumaks



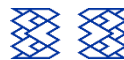
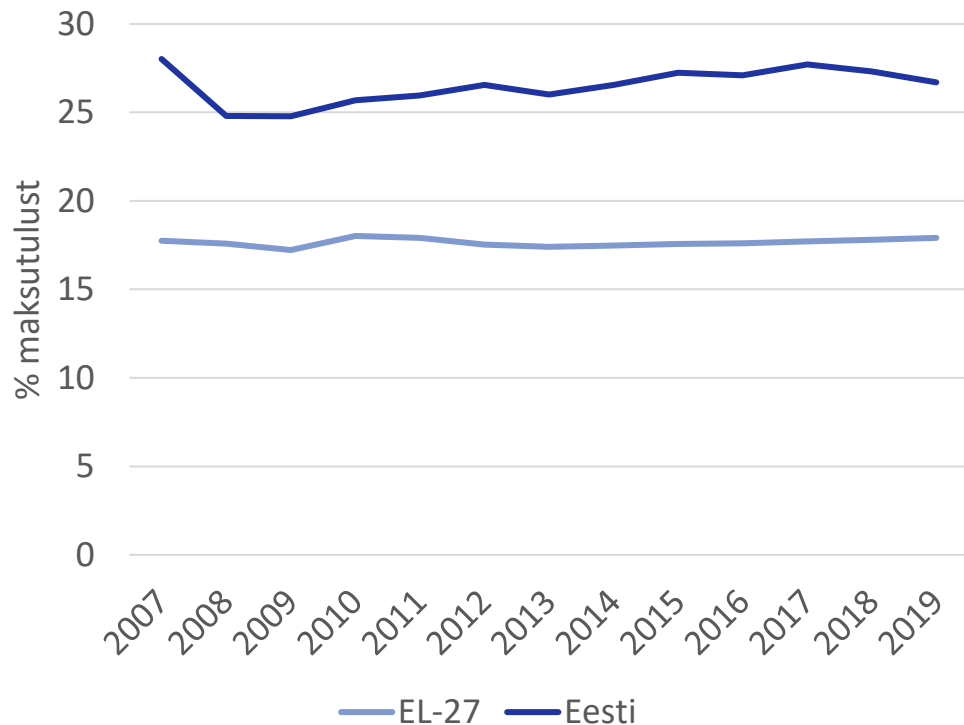
Ettevõtte tulumaks: tulevikuväljavaated

- Rahvusvahelised püüdlused ühtlustada maksubaasi
- Digitaalse majanduse maksustamine
- Kas automatiseerimine ja robotiseerimine jt tööjõumakse ohustavad trendid viivad surveni ettevõtete maksukoormuse kasvuks?



Käibemaks

- Eestis oluliselt suurema rolliga kui Euroopas
- Euroopas seni püsinud stabiilsena

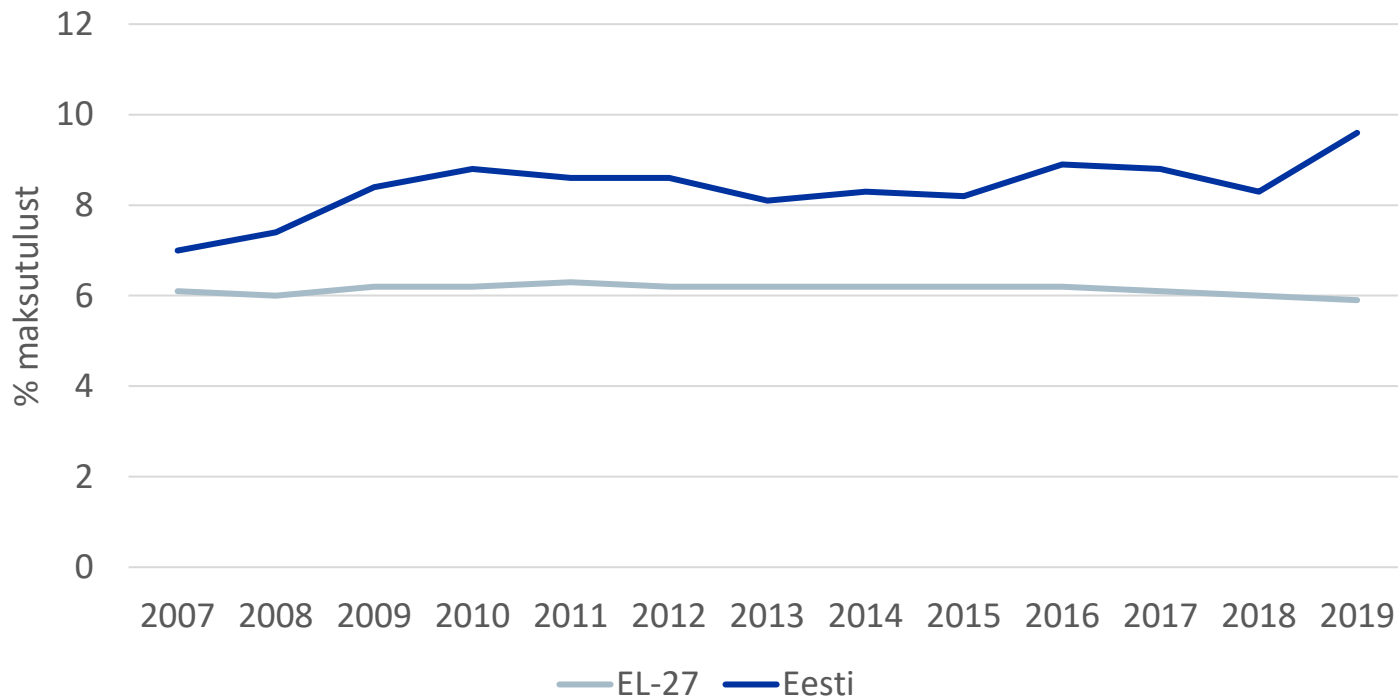


Käibemaks: tulevikuväljavaated

- Kasvupotentsiaal seoses digitaliseerimise ja reaaliajalahenduste võimalustega
- Eestis võrreldes Euroopaga käibemaksu roll oluliselt kõrgem



Keskkonnamaksud

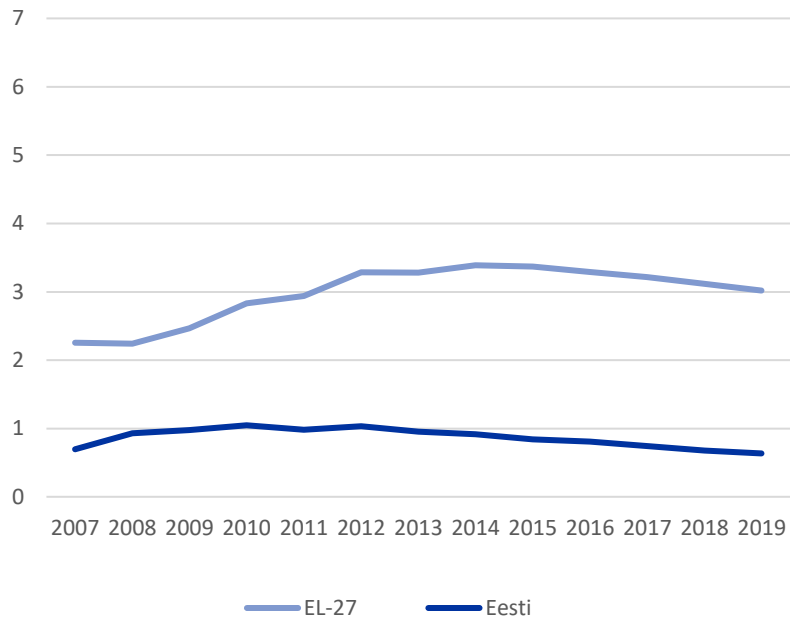
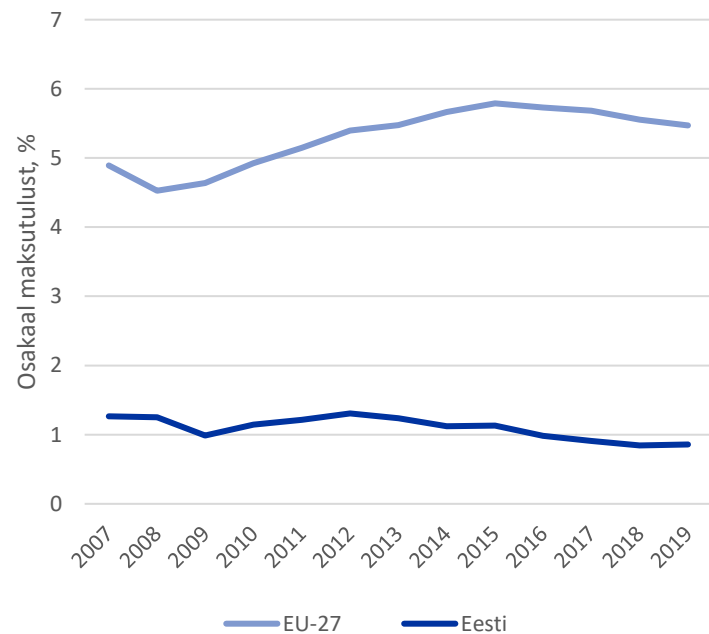


Keskkonnamaksud: tulevikuväljavaated

- Maksukoormuse kasv tõenäoline
 - Heitmekaubandussüsteemi laiendamine?
 - Toodete eluringi vältel tekkiva CO₂ maksustamine?
- Pikemas perspektiivis süsinikuheide maksubaasina väheneb



Varamaksud



Varamaksude tulevikuväljavaated

- Eesti tase võrreldes teiste riikidega madal
- Varaline ebavõrdsus on kasvanud: varakaima 10% leibkondade netovara moodustab 58% leibkondade kogu netovarast



Tulevikuväljakutsed Eesti maksusüsteemile

- **Rahvastiku vananemine** vähendab tööjõumaksude tulu, samas tuues kaasa surve sotsiaalkaitsekulutustele.
- Järjest laiemalt levib **ettevõtlusvormis töötamine**, mis vähendab tööjõumaksude, eelkõige sotsiaalmaksu laekumist.
- **Varalise ebavõrdsuse** süvenemine ühiskonnas kasvatab rahulolematust, mis leiab üha enam oma väljundi majandusreformide ja suurprojektide blokeerimises, pärssides pikaajalist majanduskasvu ja maksutulude laekumist.
- **Kliimakriis** ja Euroopa Liidu rohelepe on suurendamas keskkonnamaksude osakaalu maksulaekumistes, kuid neist saadav tulu väheneb käsikäes heitmete vähenemisega.



Aitäh!

Sten.Anspal@centar.ee



riigikogu.ee/arenguseire



Arenguseire Keskus

