



RAHANDUSMINISTEERIUM

# Rohepöörde ruumimõju trendid ja dilemmad

Kristi Grišakov

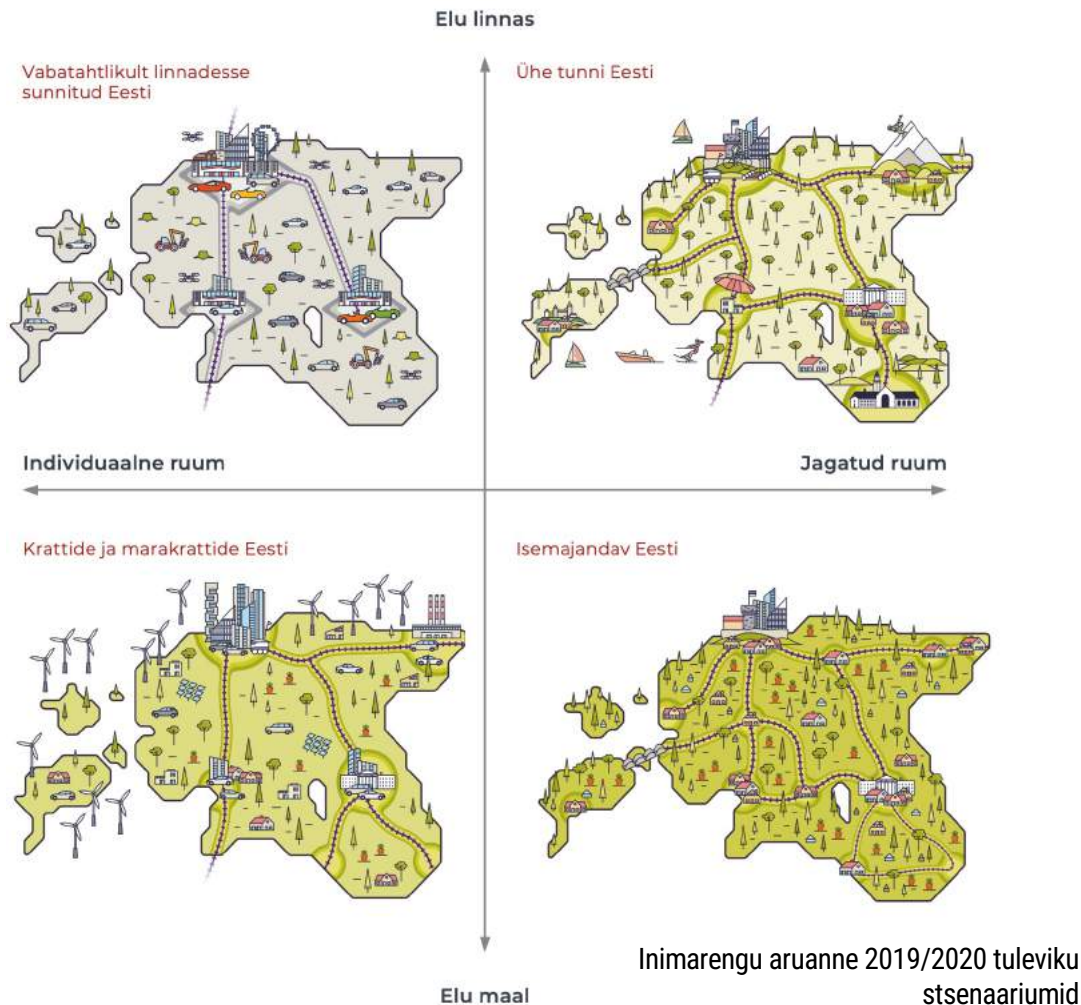
Poliitika ja analüüsi valdkonna juht/ Ruumilise planeerimise osakond

Tallinnas, 14.06.2023



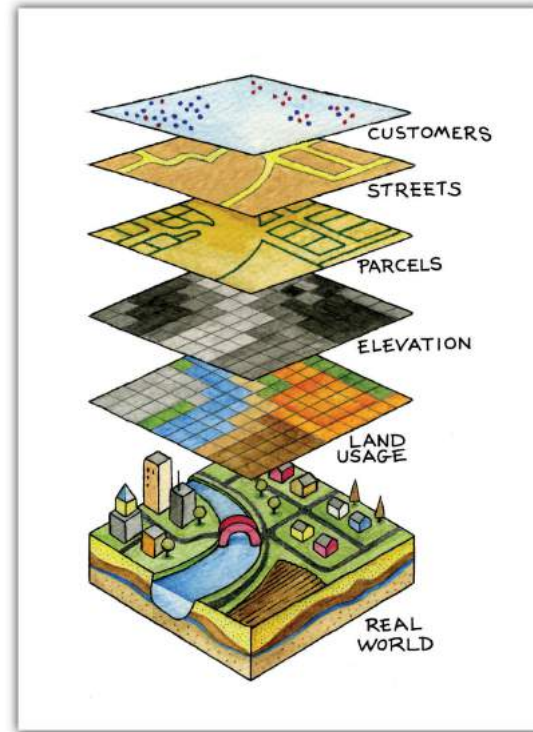
# Ettekande sisend ja lähtekohad

- Üleriigilise planeeringu alusuuringu (2023) eesmärk oli analüüsida tõenäolisemaid tuleviktrendide (nii siseriiklikud kui rahvusvahelised) ning nende mõju Eesti ruumilisele arengule ja ruumikasutusele. Valdkonnaekspertide hinnangutele tuginedes (Delphi meetod) selgitati uuringus välja **37 kõige tõenäolisemat tulevikusuundumust**
- Arhitektide Liidu Rohepöörde töögrupp
- Läänemere riikide ruumilise planeerimise ja –arengu koostööfoorum VASAB visioon 2040
- OECD kohapõhise poliitikakujundamise ümarlaud.



# Mis üldse on ruum?

- Ruum hõlmab nii ehitatud kui ka looduslikku, nii välis- kui ka siseruumi.
- **Ruum on piiratud ressurss, mille kasutamine peab olema teadlik, et võimaldada kõiki ühiskondlikult aktsepteeritud ja soovitud kasutusi** – nii seniseid kui ka tulevasi.
- Ruumiloomes on ruumi arengut mõjutavate otsuste kujundamine ja elluviimine.
- Ruumiloomes on kompleksne protsess, mis sünnib eri sektorite ja paljude valdkondade ja osaliste koosmõjus.
- **Seetõttu võib ruumiloomes olla nii teadlik ja eesmärgipärane tegevus kui ka juhuslik, mõne teise eesmärgi saavutamisest johtuv tulemus.**

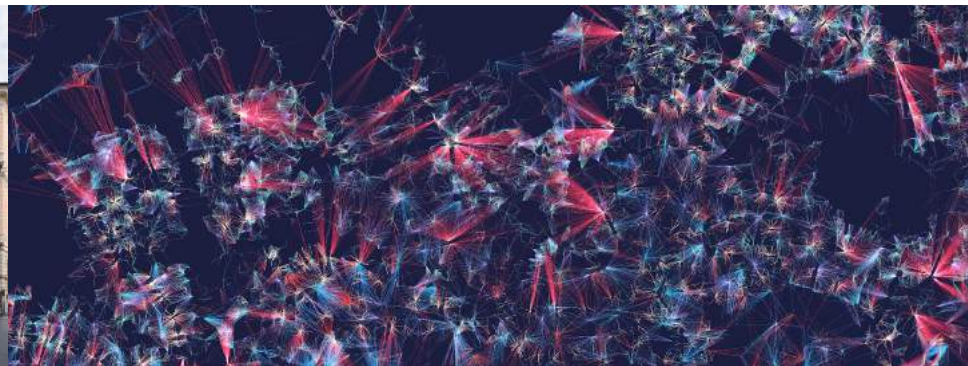






# COVID-19 mõjud

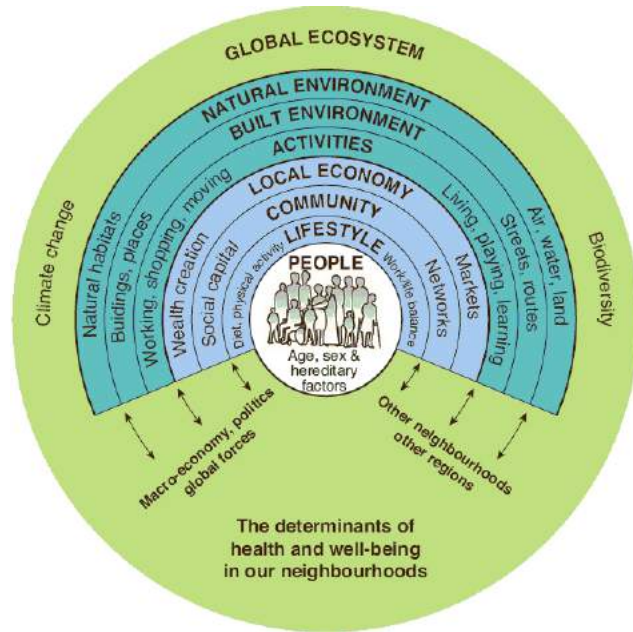
- Mitmepaiksus ja paindlik töökorraldus võimaldab ruumi uuel viisil ümber jagada (sh liikuvusmustrid)
- E-teenuste ja e-kaubanduse tulek koos muutuvate tarbimisharjumustega muudab teenuste kättesaadavust ja seniste keskuste toimimist



# Avalik ruum kui avalik hüve ja heaolu mõõdupuu

Suureneb teadlikkus sellest, kuidas elukeskkonna kvaliteet mõjutab heaolu, sh füüsilist ja vaimset tervist.

Ruum planeeritakse heaolu toetavaks, sh on elanikud teadlikumad seda nõudma.

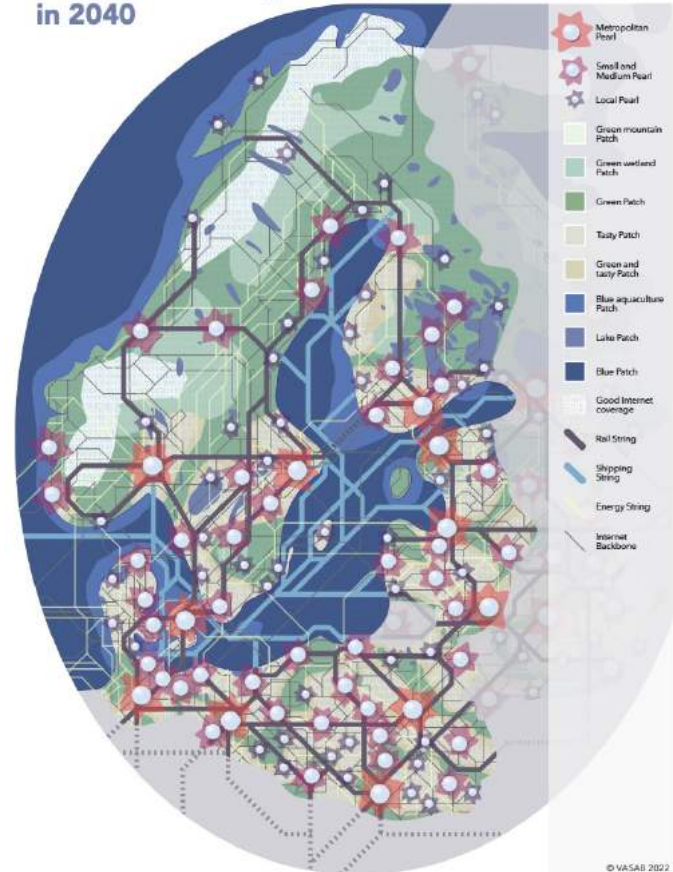


Heaolu kesksed elemendid, Barton&Gr

# Sõja mõjud

- Geopoliitiline polariseerumine loob uusi ruumitakistusi, sh läbi idasuunaliste sidemete katkemise (nn poolsaarestumine).
- Elukeskkonna kvaliteedi kõrval on oluliseks muutunud elukeskkonna turvalisus, sh võimekus riskide ja ohtude korral elanikele kaitset pakkuda.

The Baltic Sea Region  
in 2040



# Kliimamuutuste leevendamine ja ruumi kohandamine

- Maakasutuse rohepoliitika eesmärged kliimamõju, mullakaitse ja elurikkuse osas tõstetakse oluliselt.
- Lisaks taastuenergia eesmärgid
- Motiveerituna ELi rohepoliitika eesmärkidest suureneb rohealade pindala ja kvaliteet linnades (?)





# Looduse taastamise määruse idee Helsinki vs Kopenhaagen

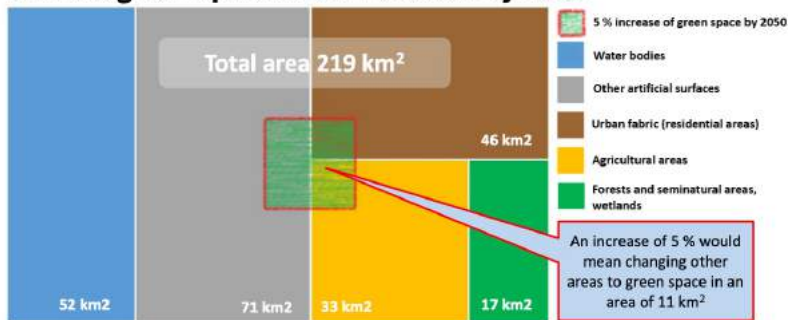
Examples of the impacts of Article 6 on different cities



Examples of the impacts of Article 6 in different cities



## Land use in City of Amsterdam, Netherlands and the green space to be increased by 2050



Source: Urban Atlas 2018, Copernicus Land Monitoring Service

## Land use in the City of Helsinki 2018 and green space to be increased by 2050 (water bodies included)



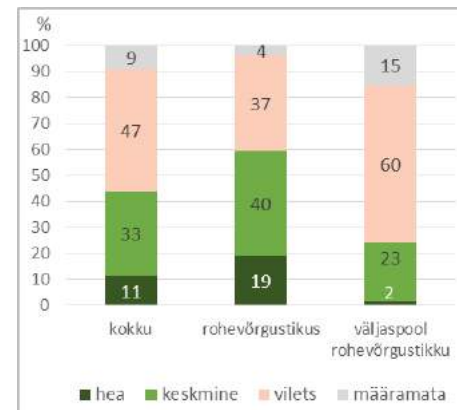
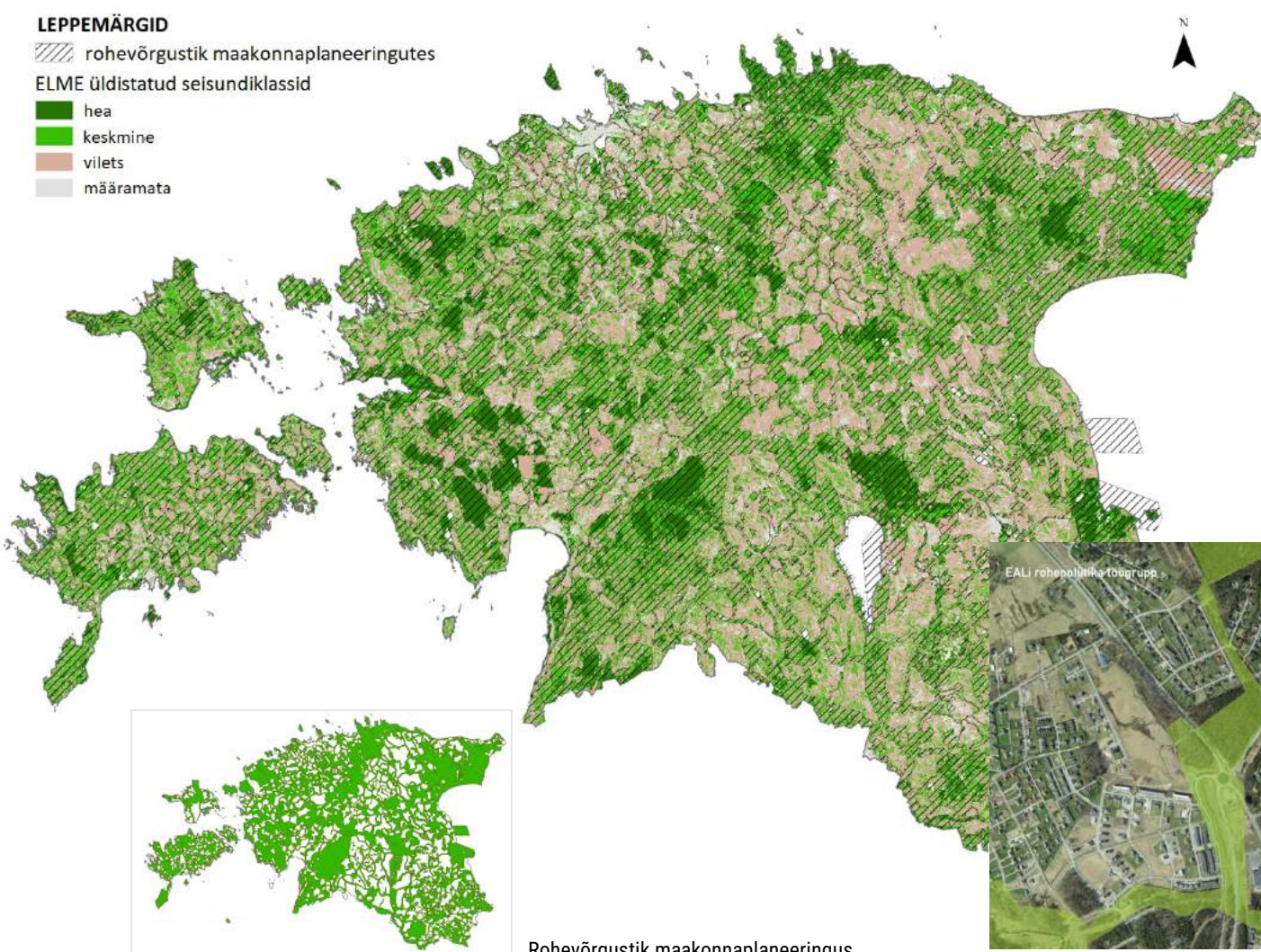
Source: CORINE Land Cover Inventory, Finnish Environment Institute

## LEPPEMÄRGID

rohevõrgustik maakonnaplaneeringutes

ELME üldistatud seisundiklassid

- hea
- keskmise
- vilets
- määramata



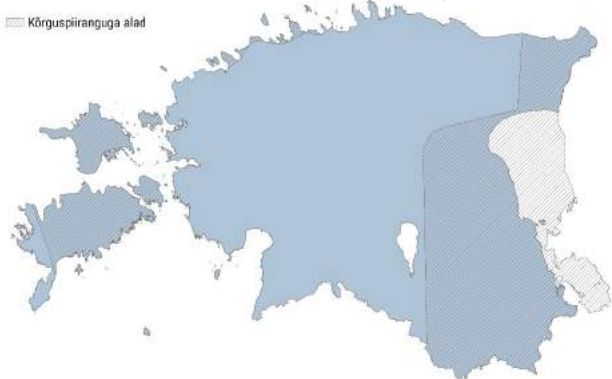
Rohevõrgustik maakonnaplaneeringus

# Maakasutuse planeerimine – tuulepargid



Foto: Pexels

Kõrguspiiranguga alad



## LOODUS

- Loodusreservaat
  - Kaitseala sihtkaitsevöönd
  - Püsielupaik ja selle sihtkaitsevöönd
  - I kaitsekategooria liigi leiukoht
- Kaitseala piiranguvöönd
  - Projekteeritavad kaitsealad
  - Hoiuala
  - Natura linnu- ja loodusalad ning nende puhvrid
  - II kategooria liikide leiukohad
  - Siseveekogu
  - Ranna või kalda ehituskeeluvöönd
  - Ranna või kalda veekaitsevöönd
  - Maismaaökosüsteemide seisund (ELME)
  - Ökosüsteemiteenuste kuumkohad (IRENES)
- Kaitseala puhver
  - Hoiuala puhver
  - Püsielupaiga puhver
  - Ranna või kalda piiranguvöönd
  - Maismaaökosüsteemide seisund (ELME)
  - Ökosüsteemiteenuste kuumkohad (IRENES)

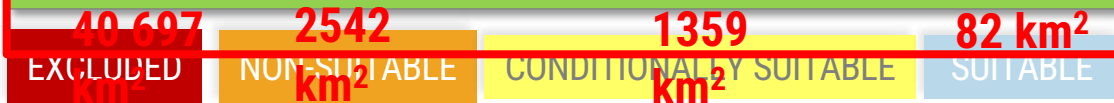
## INIMTARISTU

- Riigikaitsepiirangud (sh riigipiir)
  - Maardlad ja maavarad
  - Eluhooned ja nende puhver
  - Riigiteed, kohalikud teed, raudteed ning nende kaitsevööndid ja täiendavad puhvrid
  - Muinsuskaitseobjektid ja nende piirangud
  - Kalmistud ja nende puhver
  - Lennuväljad ja nende kaitsevööndid
  - Sideehitised ja nende kaitsevööndid
  - Elektripaigaldised ja nende kaitsevööndid
  - Gaasipaigaldised ja nende kaitsevööndid
  - Ühisveevärgi ja kanalisatsiooni rajatised ja nende kujud ning sanitaarkaitsealad
  - Meteoroloogilised radarid
- Maardlad ja maavarad

## VÄÄRTUSPIIRANGUD

- Väärtuslik põllumajandusmaa
- Väärtuslik maastik
- Rohevõrgustik

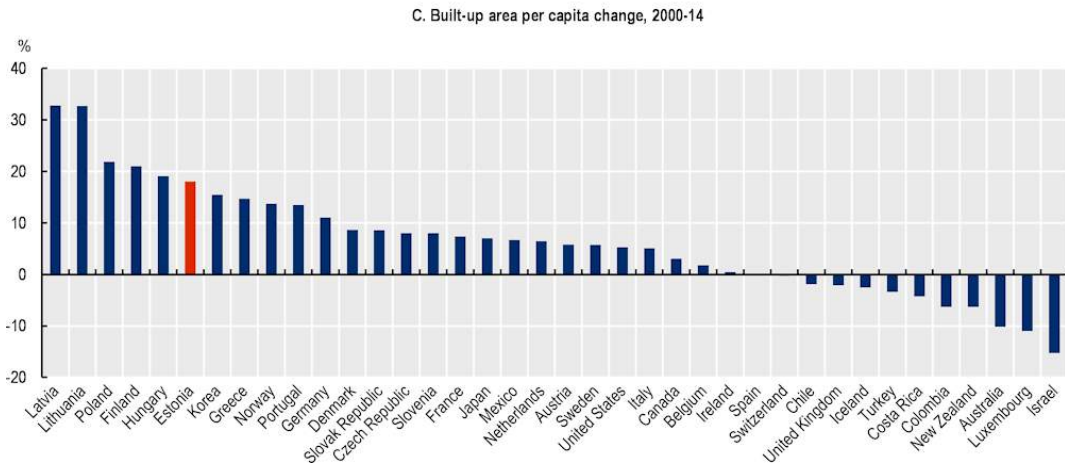
LOETLETUD PIIRANGUID ARVESTADES ARENDUSEKS EELDATAVAALT SOBIV ALA



# Rohepöördes on ruum väga piiratud ressurss, mida ei tohi raisata

- **Maakasutuses tekib suurem vajadus lõimitud maakasutuse**, sh rist- ja taaskasutuse järele.
- Elulaadi ja tehnoloogiatega arengu toel kujunevad soodsad tingimused hajaasustusele.

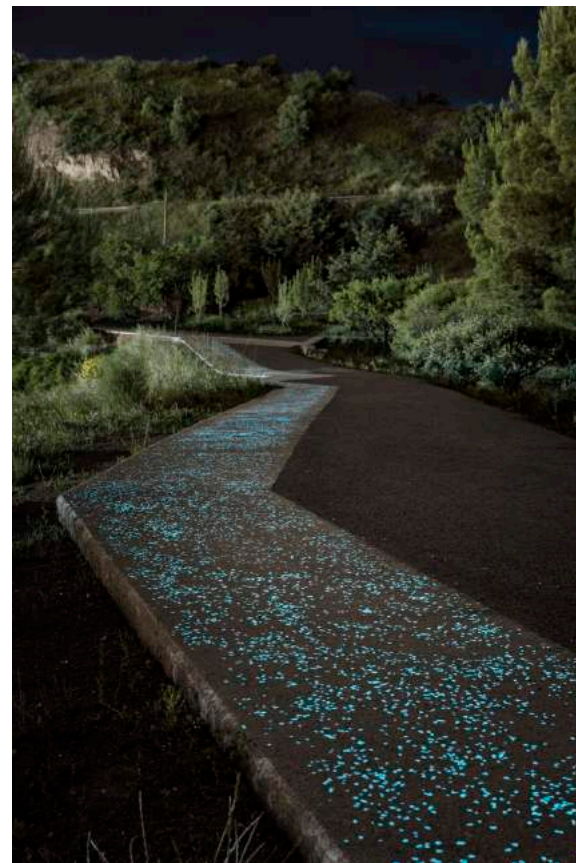
**Samas on elamualade planeerimatu laienemise jätkumine** vastuolus kestliku arengu ja rohepoliitikaga ning ei aita tagada kvaliteetset elukeskkonda.



OECD, 2022  
Shrinking smartly in Estonia



# Ruumiline ringmajandus muutub hügieeni küsimuseks



# Kas me oleme piisavalt nutikad, et luua sünergiat?

- Vajalik on leida ja leiutada uusi võimalusi maakasutuse uuenduslikuks ristamiseks



Türi-Alliku päikesepark Eestis

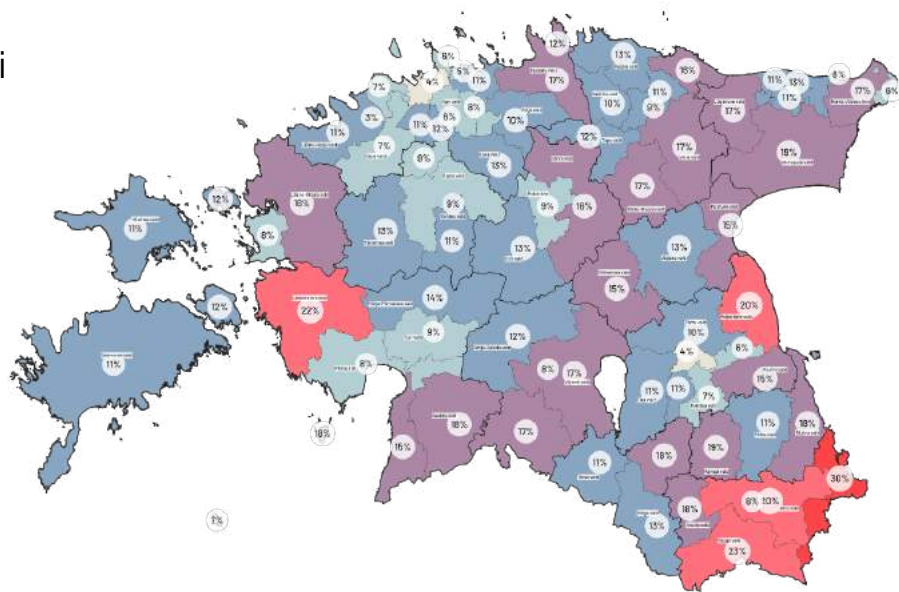


Copenhill elektrijaam Taanis, BIG arhitektid



# Kestlik areng, aga ainult osale Eestist?

- Tulevikusuundumuste mõjud on kestliku arengu ja regionaalse tasakaalustatuse mõttes erisuunalised ja kohati isegi vastuolulised, kuid üldtendentsina soovivad need enim **kestliku arengu eesmärkide saavutamist ning seavad suurimad väljakutseid regionaalse tasakaalustatuse tagamisele (jätkub koondumine).**
- Samas ei ole rohepööre ja selleks vajaliku süsteemse muutuse kiirendamine võimalik ilma kohapõhiste poliitikateta. Rohestrateegiad peavad olema kohapõhiseks häälestatud ja mitmekesised, et võimestada erinevate vajaduste ja eeldustega paiku kogu Eestis (OECD, 2023).

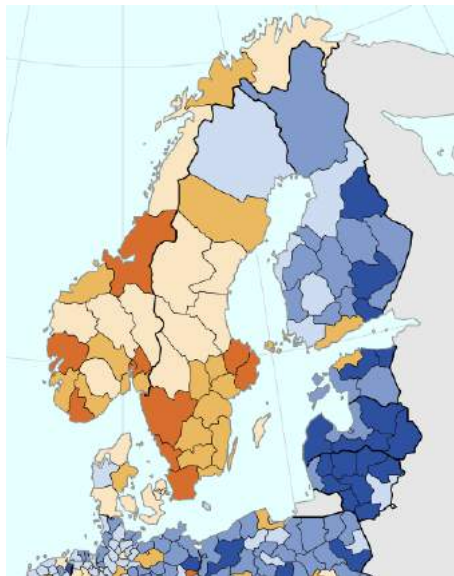


Asustamata eluruumide osakaal KOVides Elingi andmete põhjal, 2019

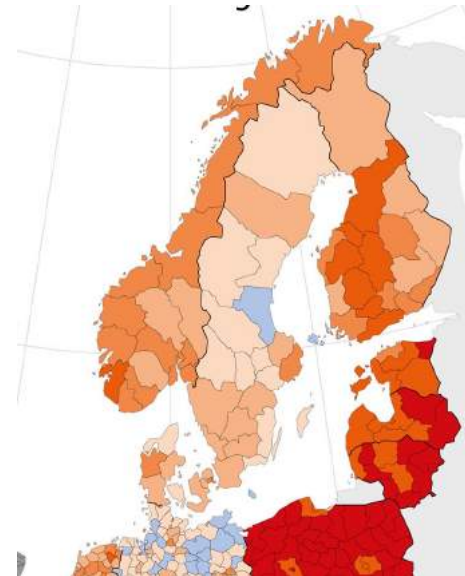
# Rahvastiku kasv ja samaaegne rahvastiku vananemine ja piirkondlik kahanemine.



Percentage of the population over 65 in Europe in 2020  
EUROSTAT



Projected percentage change of the population, by NUTS 3 regions, 2019-50 . EUROSTAT




Project change in media age between 2019-50. EUROSTAT



# Peamised ruumipoliitilised valikukohad trendide koondmõjuga tegelemisel on:

A. Kohaneda ja kaasa minna trendide ruumimõjudega: rahvastik ja majandus jätkab kontsentreerumist pealinnaregiooni ning samaaegselt tugevneb hajaasustus, valdav osa sealistest elukohtadest (talukohad jms) võetakse kasutusse kas põhielukohana või teise koduna – vastuolus regionaalse tasakaalustatuse eesmärgiga, kuid koosõlas ruumi kasutajavajadustega ja julgeolekueesmärkidega;



B. Võimestada asustuse kontsentreerumist pealinnaregiooni ja 1-2 potentsiaalsemasse regioonikeskuse linnastusse ning piirata inimeste elama asumist hajaasustusse – toetab majanduslikku ja looduslikku kestlikust, võimaldab säästlikku ruumikasutust;

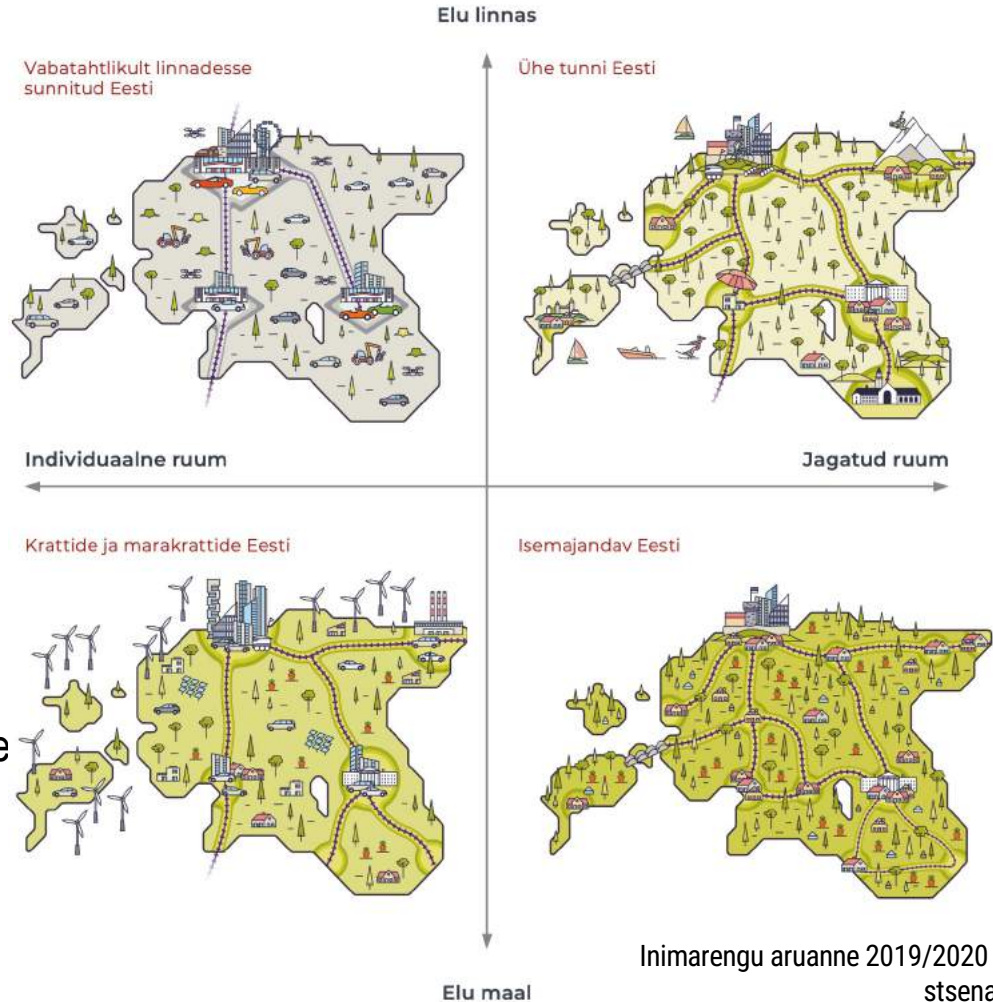


C. Takistada ja ümber pöörata polariseerumist suurendavaid trende, leevendada ja kompenseerida negatiivseid mõjusid: ruumi- ja regionaalpoliitika fookus on maakonnalinnade ja väikelinnade majanduse ja elukeskkonna arengul – toetab regionaalse tasakaalustatuse, ruumiloome ressursisäästlikkust ning kultuurilise ja sotsiaalse kestlikkuse eesmärki.

# Ühel meelel

Suurenevad vastuolud elulaadi, liikumisviiside ja ärimudelite muutusest tulenevate vajaduste ja asularuumi olemasoleva füüsilise keskkonna vahel, mis tekitab nõudluse ja surve uute teenuste ning taristu järele kiiremini kui seda suudetakse pakkuda.

Muutused on vaja siduda tugevate sõnumite mis rõhutavad muutuste positiivset tulemit (sh kohaliku piikonna või konkreetse elaniku jaoks).



# Ruumiloomes kui rohepöörde toetaja ja võimaldaja, mitte takistaja

*„Paljud riigid võtsid ruumilise planeerimise algselt kasutusele, sest see pakkus vahendeid rahvatervise ja kogukonna korra kaitsmiseks.*

*Planeerimisest sai liberaalse riigi oluline töövahend...*

*Me ei tohi unustada vajadust demokraatliku osaluse järele selle osas, mis puudutab meie kogukondade tulevikku ja me vajame tõhusaid ruumilisi strateegiaid kliimamuutusest ja sotsiaalsest ebavõrdsusest tulenevate märkimisväärsete riskide juhtimiseks.*

*Võib-olla on aeg öelda, et me ei saa toetada "arukat" või "efektiivsemat" planeerimist, kui see tähendab „vananenud“ vajaduste ja väärtuste jätkuvat eelistamist.“*

Jill Grant, 2022

„When **Politicians** Call for “Better” **Planning**, it's Time to Worry.“

Planning Theory and Practice



RAHANDUSMINISTEERIUM

# Täna tähelepanu eest!

Alusuuring: <https://www.fin.ee/riik-ja-omavalitsused-planeeringud/ruumiline-planeerimine/uleriigiline-planeering>

Kristi Grišakov

[kristi.grisakov@fin.ee](mailto:kristi.grisakov@fin.ee)

