



Andmete taaskasutus Eestis: kogemused sissetulekuandmetega, järelused ja edasised väljavaated

Urmet Lee ja Kadri Rootalu, Statistikaamet

Statistikaameti ülesanded ja andmete taaskasutus

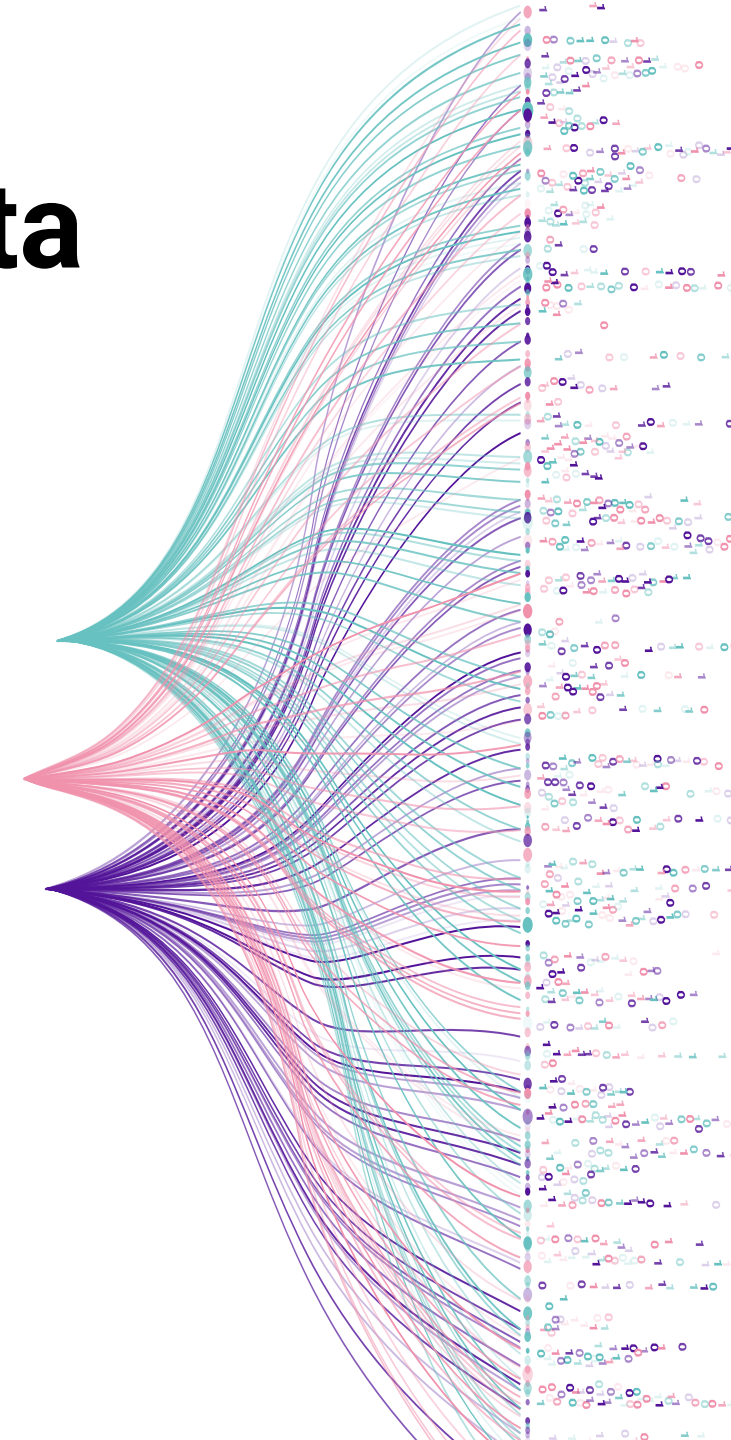
Statistikaameti ülesanne on

- teha riiklikku statistikat
- koordineerida andmehaldust
- osutada andmejagamisteenust
- koordineerida klassifikaatorite süsteemi



Andmed andmete kohta

- Statistikaamet avaldab aastas ligi 3000 näitajat. Ca poolte tootmiseks kasutame vaid administratiivandmeid.
- Andmeid kogutakse ca 100 ankeediga ning administratiivandmed saabuvad 50 asutuselt ja 500 andmestikust. Kui palju täpselt riigis andmestikke on, saab selgeks 2025. a I poolaastal.
- Praegu on Statistikaameti andmestikes ca 140 miljardit andmepunkti.



Andmehaldus ja andmete taaskasutus

- Korras andmed on aluseks nii tõhusale teenuste osutamisele kui ka innovatsioonile ja uutele teenustele.
- Automatiseerimine eeldab korras andmeid ja töötluseks vajalikku tehnoloogiat. Ja tarku inimesi!



Andmehaldus ja andmete taaskasutus

- Andmete ühekordseks küsimiseks andmetaksonoomiate koostamine
- Taksonoomiate haldamine



Andmete jagamine ja taaskasutus

- Erika – andmete taaskasutuskeskkond uuringuteks
- 4 suuremat osa
- 1 faas on välja arendatud – otsing ja tellimus
- Analüüs on võimalik eraldi turvalises keskkonnas, milles on vajalikud analüüsitarkvarad alates Excelist ja lõpetades RStudioga



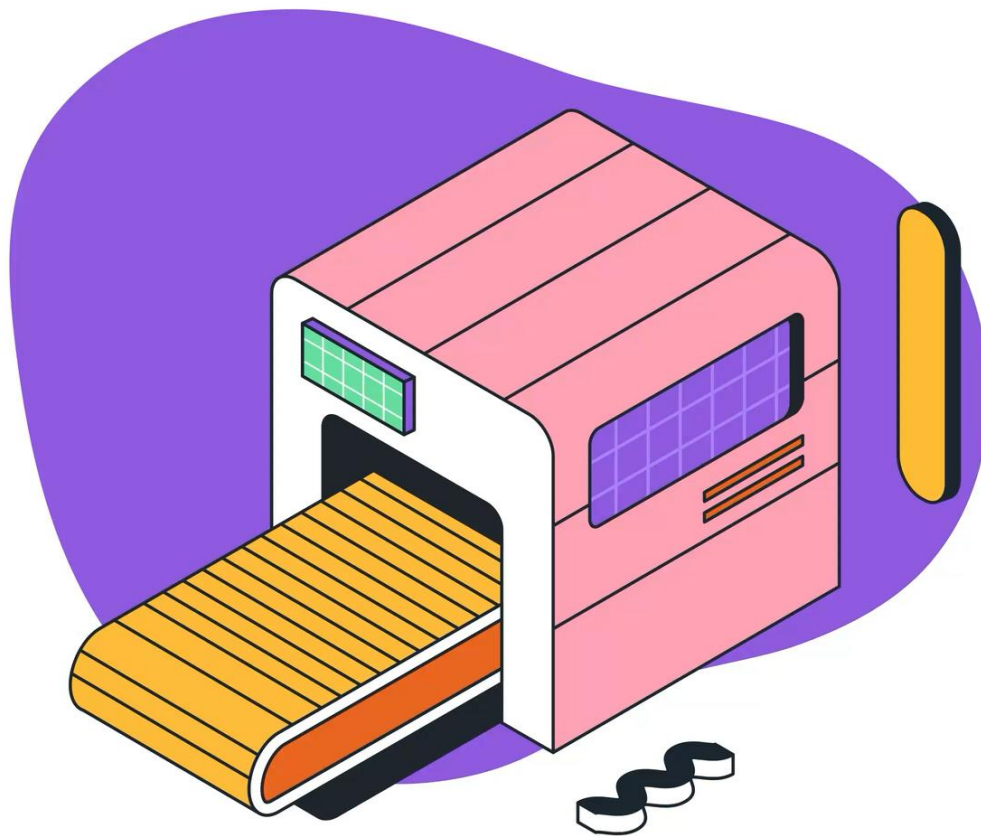
OTSING

TELLIMUS

ANALÜÜS

KONFIDENTSIAALSUSE
KONTROLL

Eksperimentaalstatistika ja andmete taaskasutus



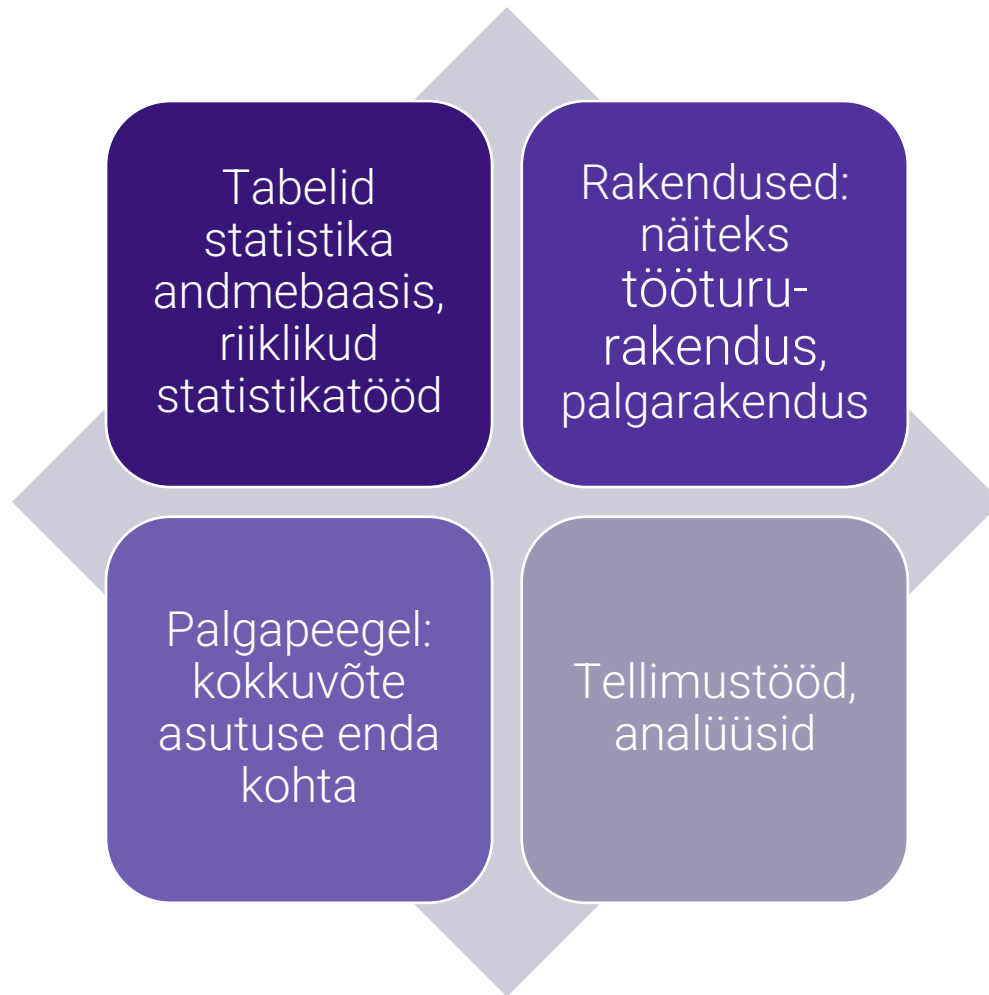
Põhimõtted

Üksikandmed ei lähe meie juurest teistesse asutustesse mitte mingil kujul

Olemasolevaid andmeid saab kasutada statistika tegemiseks

Teadustöökas saab andmeid kasutada turvalises töökeskkonnas

Mis võib Statistikaametist välja minna?



Kokkuvõtlikud, agregeeritud andmed, statistika

Tellimustööd sissetulekuandmete põhjal

- Leibkonna sissetulekute andmestik, kuhu on kokku lingitud mitme registri andmed (kasutusel näiteks vaesusnäitajate arvutamisel)
- Lisaks taustinfo isikute ja leibkondade kohta

Küsimused:

- Mis on palk?
- Aeg
- Isik või leibkond
- Kaalud

Kui palju on kõrgepalgalisi lapsetoetuse saajaid?

Kas ajateenistuse läbinud meeste palgad on kõrgemad?

Kuidas mõjutab perekondlik taust laste haridusteed?

Kui palju on inimesi, kes saab üheaegselt toetust X ja hüvitist Y?

Millised on erineva laste arvuga perede hõivenäitajad?

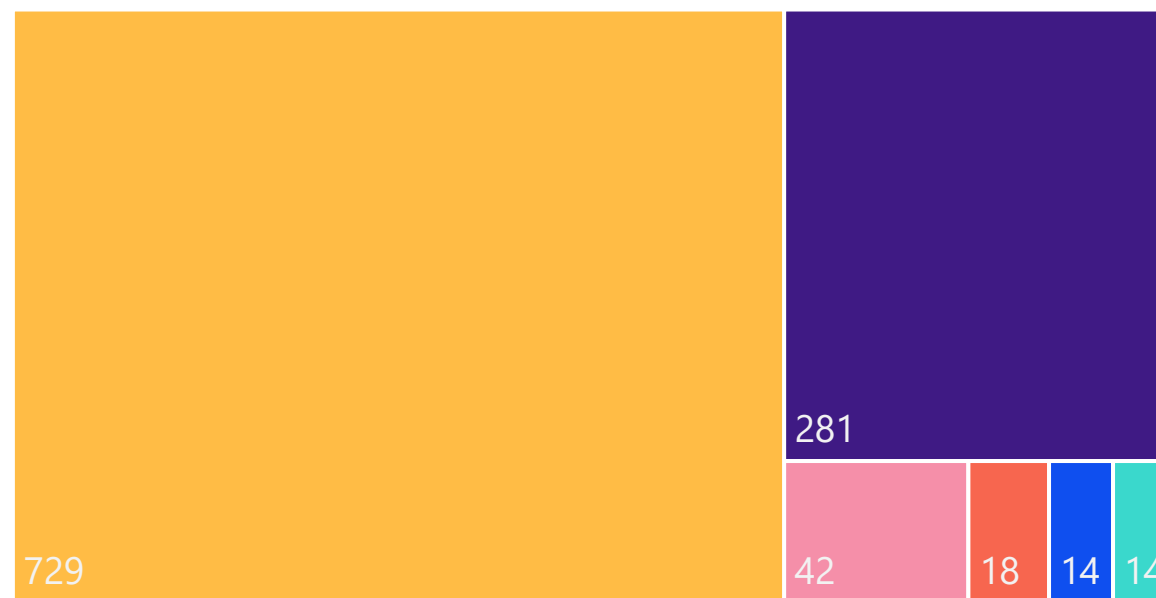
Palk või sissetulek: mille kohta järeldusi teeme?

III kvartal 2024

- Keskmine palk 1959 eurot
- Mediaanpalk 1620 eurot

Täistööajale taandatud brutopalk

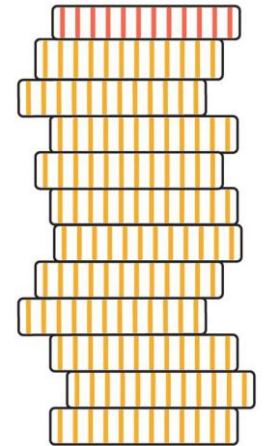
Leibkonnaliikme keskmine netosissetulek kuus
2023. aastal 1097 eurot



- Palgatöö
- Siirded (sh pension)
- Omanditulu
- Mitterahaline sissetulek
- Individuaalsest töine tegevus
- Muu sissetulek

Milliseid sissetulekuid arvesse võtta?

- Palgatulu
- Ettevõtlustulu (deklareeritakse kord aastas)
 - Kas 2024. aastal peaks lapsetoetust maksma inimesele, kes sai 2023. aastal suure dividenditulu?
 - Millal me teada saame, et ta selle tulu teenis?
- Pensionid
- Toetused ja hüvitised
 - Kas on õiglane, kui inimene jääb lapsetoetusest ilma seetõttu, et ta saab puudetoetust?
 - Kas ja kui pikaks ajaks võtta ära lapsetoetus, kui inimene saab ühekordse suure koondamishüvitise?



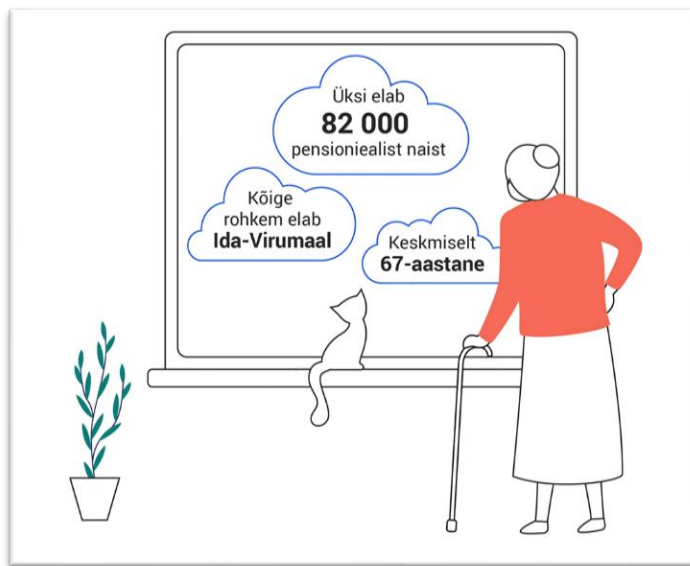
Aeg

- Mis hetkel sissetulekuid mõõdame?
- Andmed registrites muutuvad (ka seadusemuudatuste tõttu)
- Aja jooksul vajadused muutuvad:
 - lapsed saavad täisealiseks
 - leibkonnad ja perekonnad muutuvad
 - inimesed sünnivad ja surevad
 - inimesed saavad Eestisse ja lahkuvad siit (ka oma minekut registreerimata)



Kas isiklik sissetulek või leibkonna sissetulek?

- Perekondlik üksus, mille põhjal vajadust hindame, võib eri toetuste puhul olla erinev.



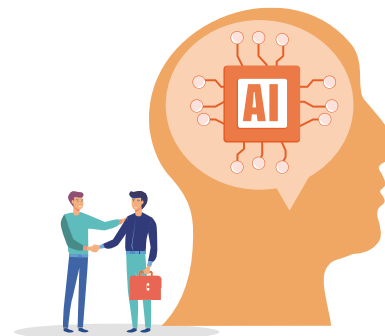
Kaalud

- Kas kõigil leibkonnaliikmetel on ühesuured vajadused?
- Kas laste vajadused on väiksemad kui täiskasvanutel?
- Vaesuse statistikas kaalud 1:0,7:0,5
- Kui 10 (alaealise) lapsega pere sissetulek on 8000 eurot, kas siis peaks neilt lapsetoetuse ära võtma?



Kokkuvõtteks

- Isegi kui meil oleks selline õiguslik ja institutsionaalne lahendus, mis võimaldaks kõik vajalikud andmed kokku tuua ja kus neid andmeid saaks kasutada sedalaadi otsuste tegemiseks, on nende andmete kokkupanekuga ja ajakohasena hoidmisega palju tööd.
- Kõrvaltvaatajal on keeruline otsustada, millist infot mille jaoks kasutada saab.
- Vajaduse operatsionaliseerimine ei ole lihtne.
- Väga raske on saavutada olukorda, mida kõik õiglaseks peaksid.



Tehnoloogiad ja
oskus neid kasutada



Andmed ja
andmehaldus



Milleks? Mida tähendab?



Andmekaitse ja
privaatsus

Paneme andmed targalt ja vastutustundlikult inimese heaks tööle!

Urmet Lee
urmet.lee@stat.ee
Peadirektor

Kardi Rootalu, PhD
kardi.rootalu@stat.ee
Andmeteadur

EESTI STATISTIKA
www.stat.ee
Tatari 51, 10134 Tallinn

