

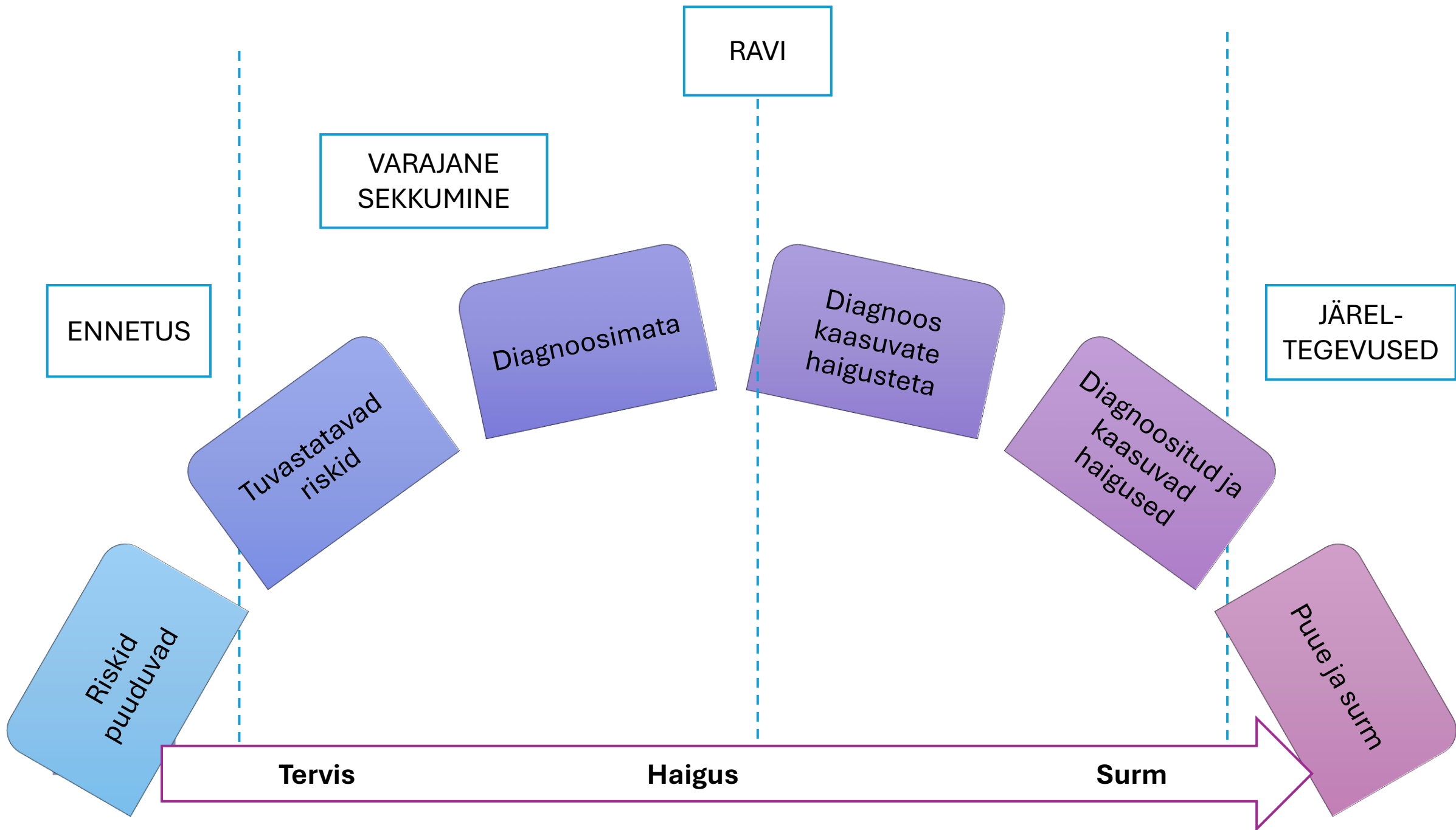


**TAL
TECH**

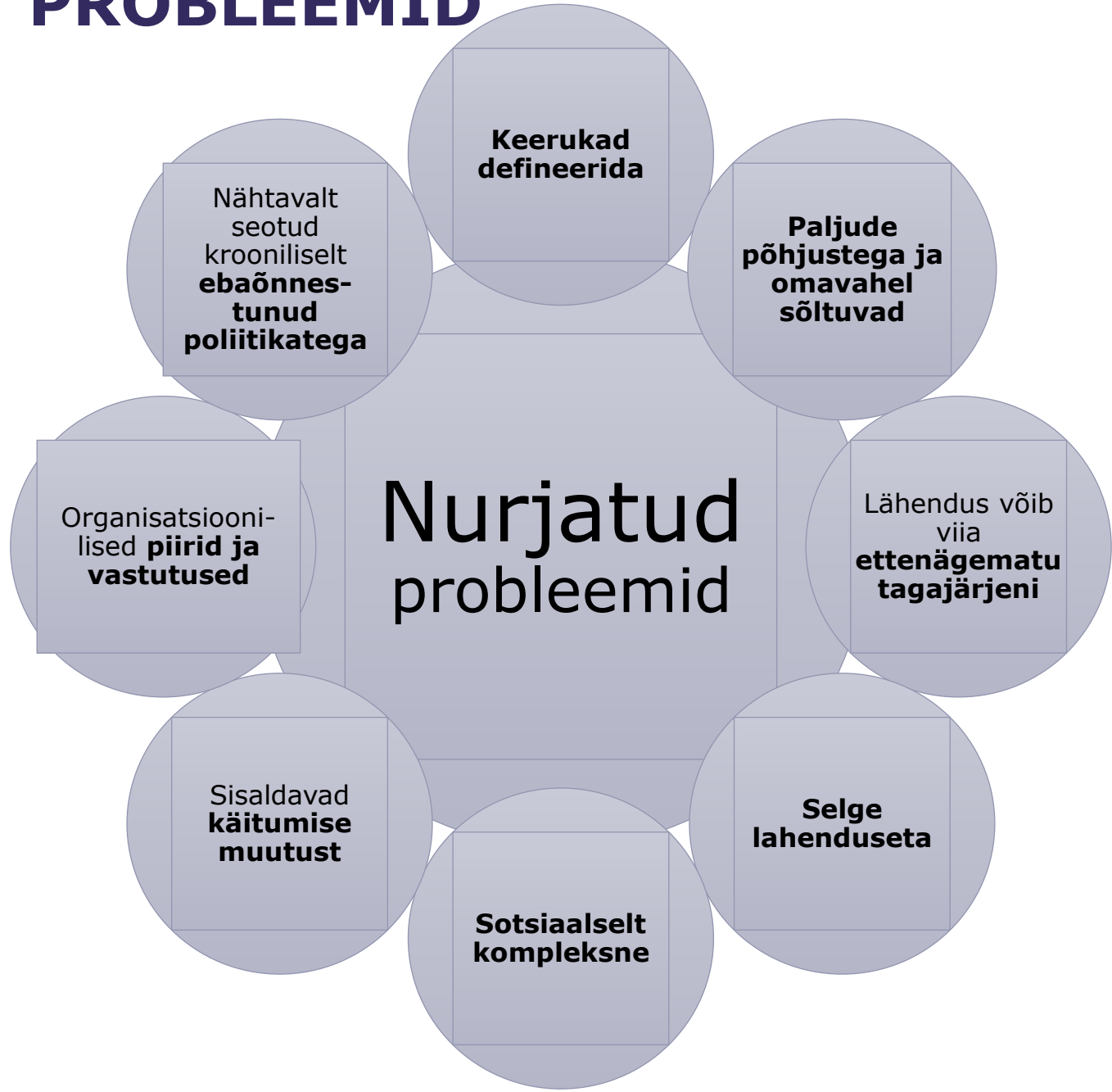
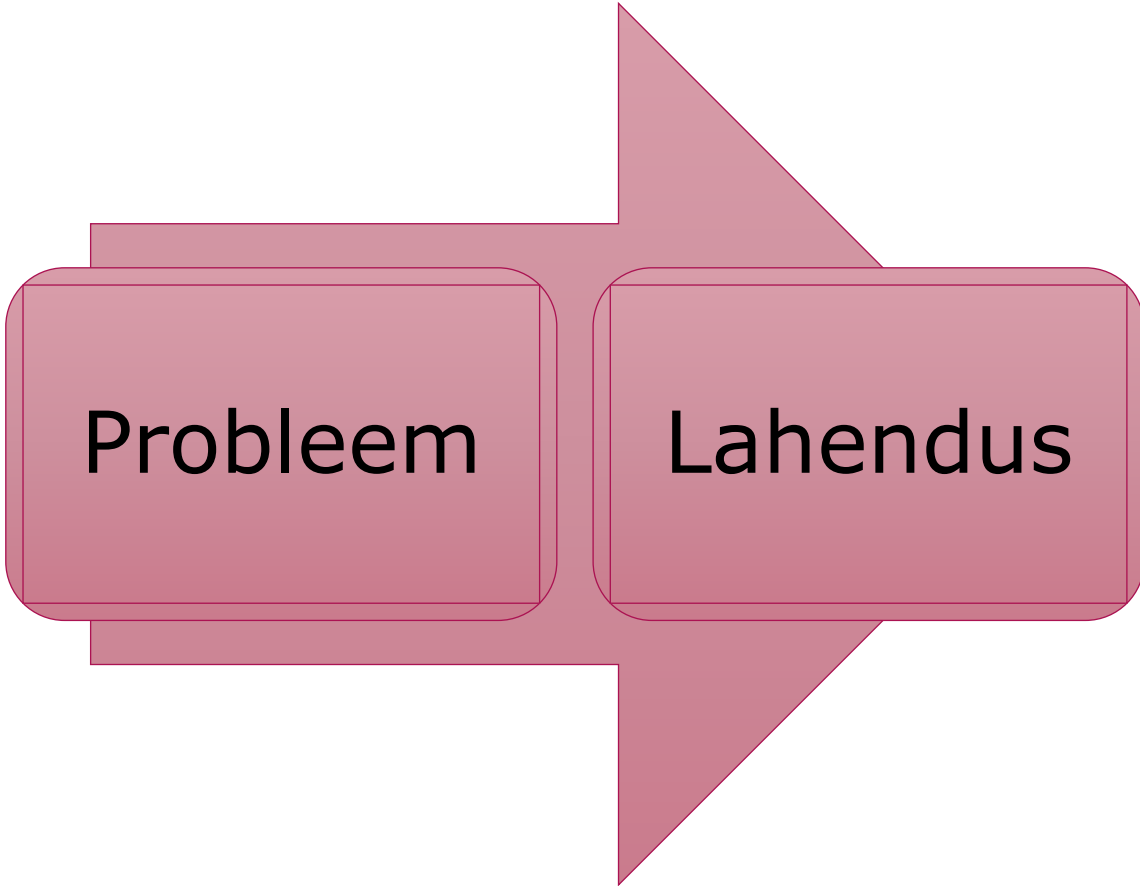
**MILLISED DIGILAHENDUSED PÄRISELT
VÄÄRTUST LOOVAD?**

Kadi Krinal, Riina Hallik
Tervisetehnoloogiate instituut / E-tervise keskus 15.04.2026

**TALLINNA
TEHNIKAÜLIKOOL**

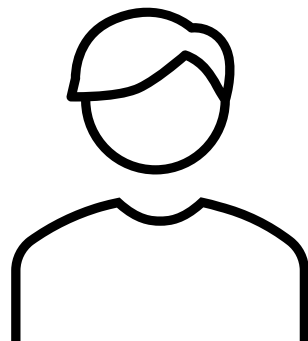
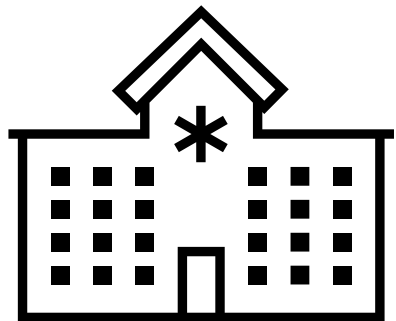


„TALTSAD“ VS „NURJATUD“ PROBLEEMID

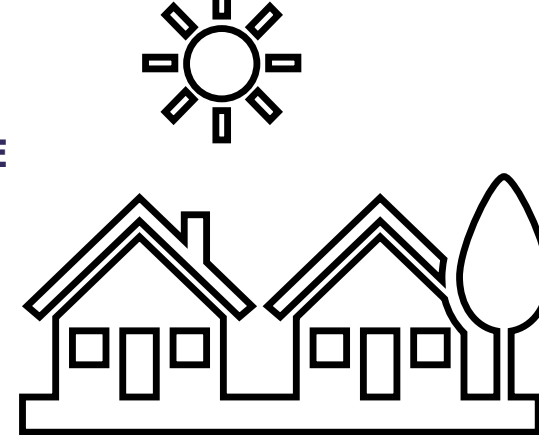
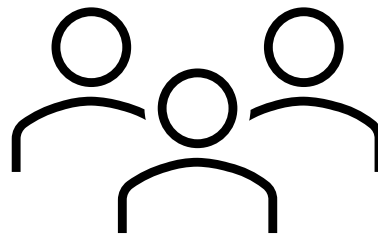


RAHVASTIKU TERVISE ARENGUKAVA 2020-2030

- tervis igas poliitikas,
- koostöö,
- ebavõrdsuse vähendamine tervises,
- innovaatilise lähenemise rakendamine,
- kogukondade kaasamine,
- inimkesksus,
- inimese vastutus oma tervise eest,
- tõenduspõhisus,
- elukaarepõhine lähenemine.

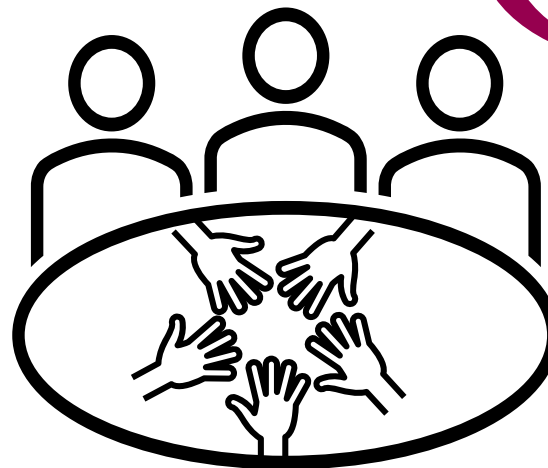


KOGUKONDADE KAASAMINE

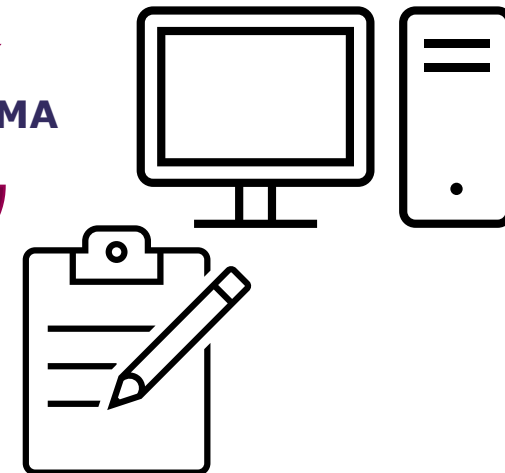


INIMESE VASTUTUS OMA
TERVISE EEST

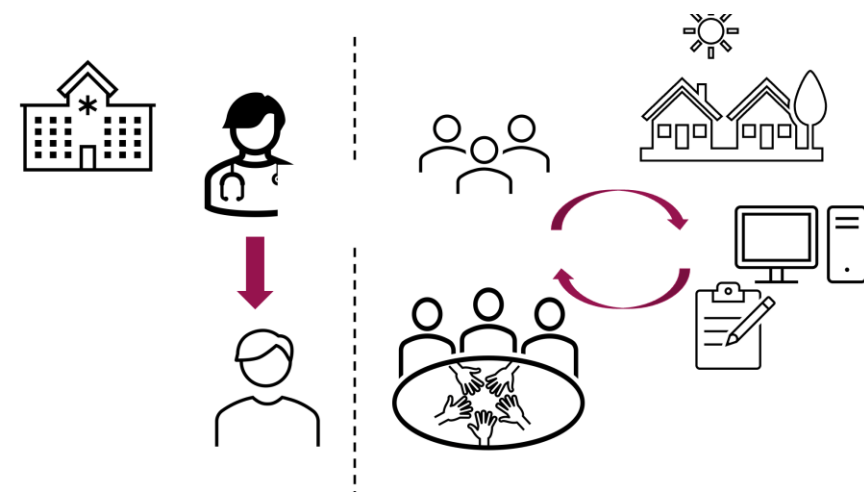
KOOSTÖÖ



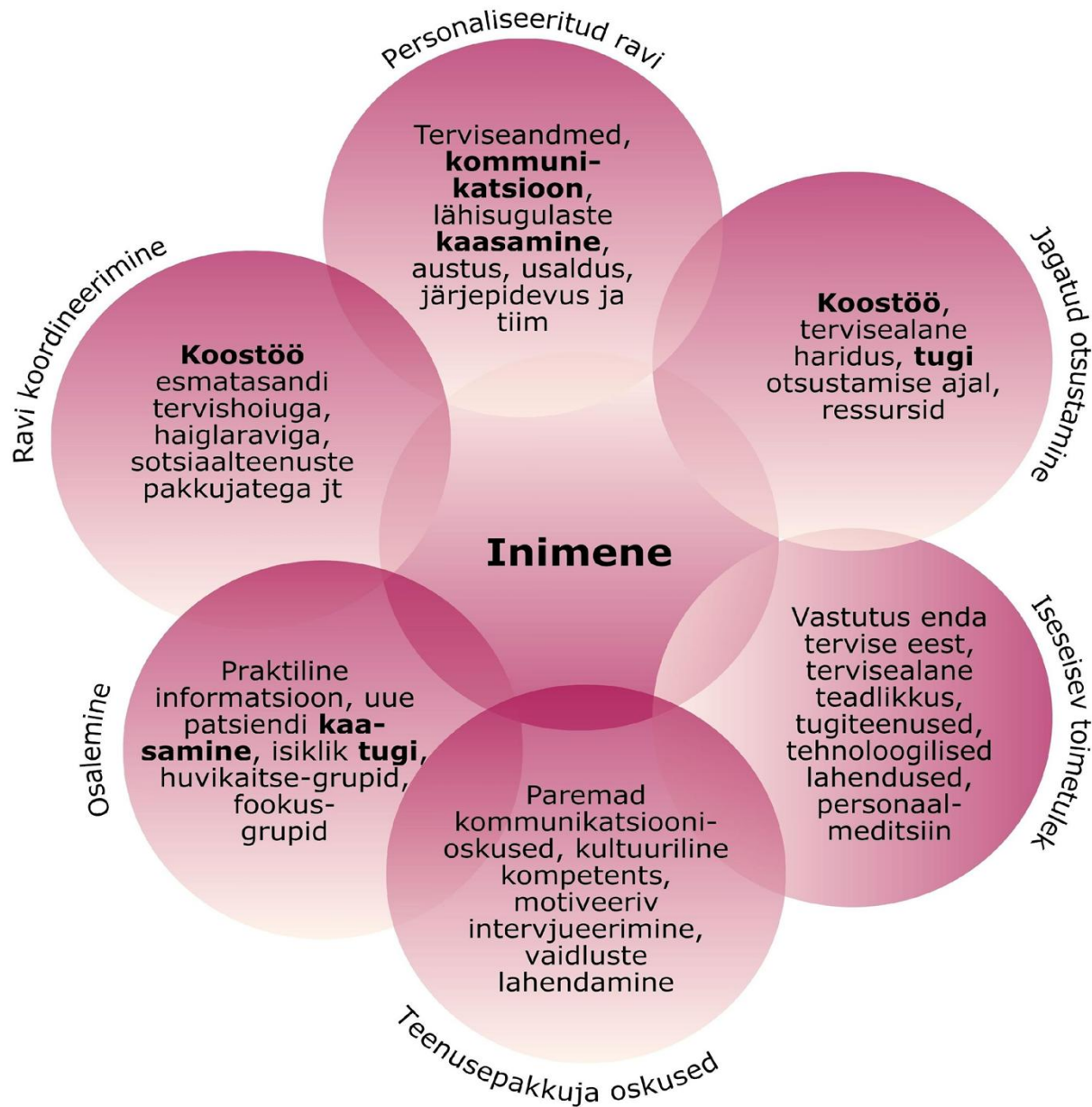
INNOVAATILISE LÄHENEMISE
RAKENDAMINE



INIMISE VASTUTUS OMA TERVISE EEST

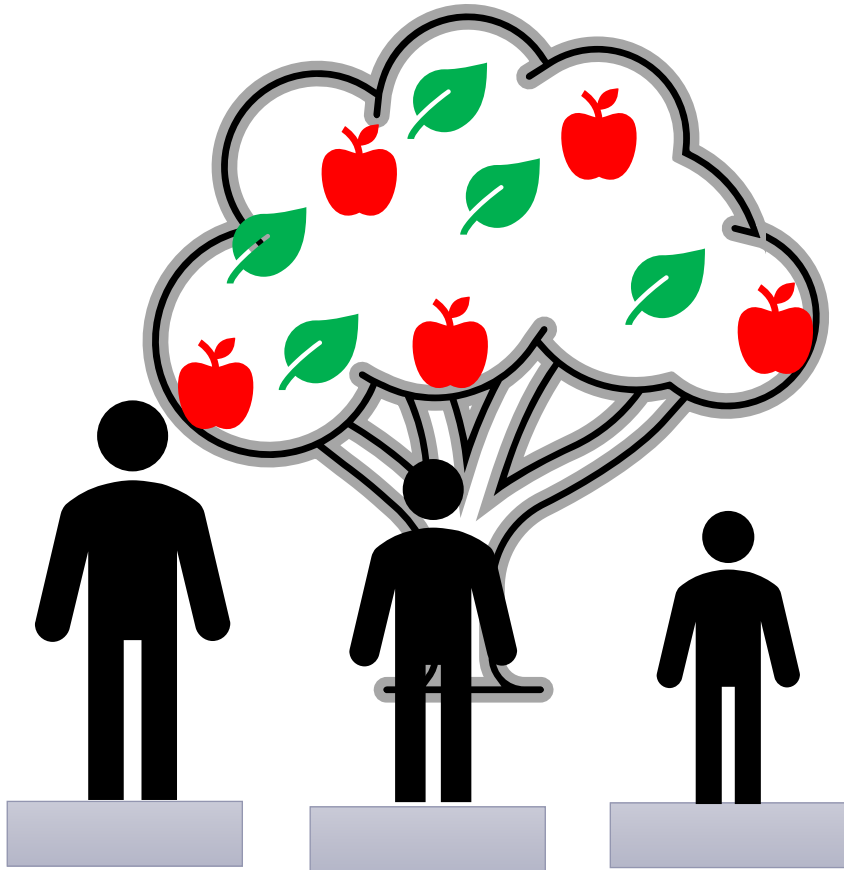


INIMKESKSUS

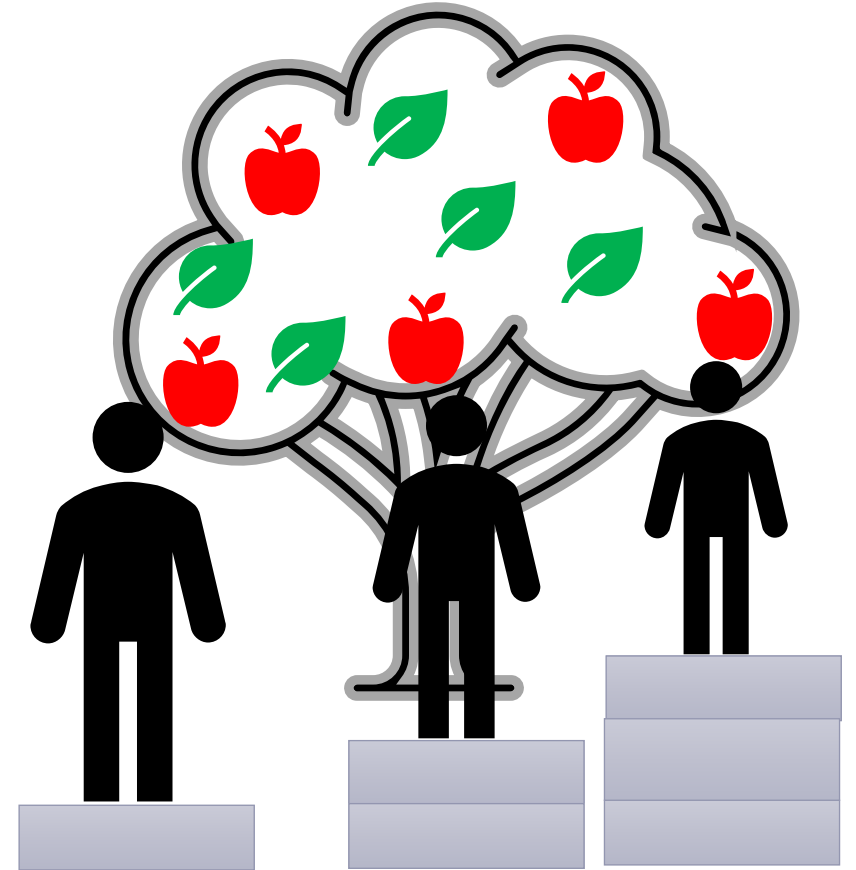
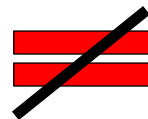


- **Inimkeskus on disainipõhimõte:** tehnoloogia, teenuse või muu lahenduse keskmes on inimene ja tema vajadused
- Inimkesksus ei hõlma vaid lõppkasutajat, vaid ka teisi – põhimõttest lähtumine on kasulik kõigile
- Tehnoloogiliste lahenduste hindamisel pole inimkesksus olnud suures fookuses – see on probleemne

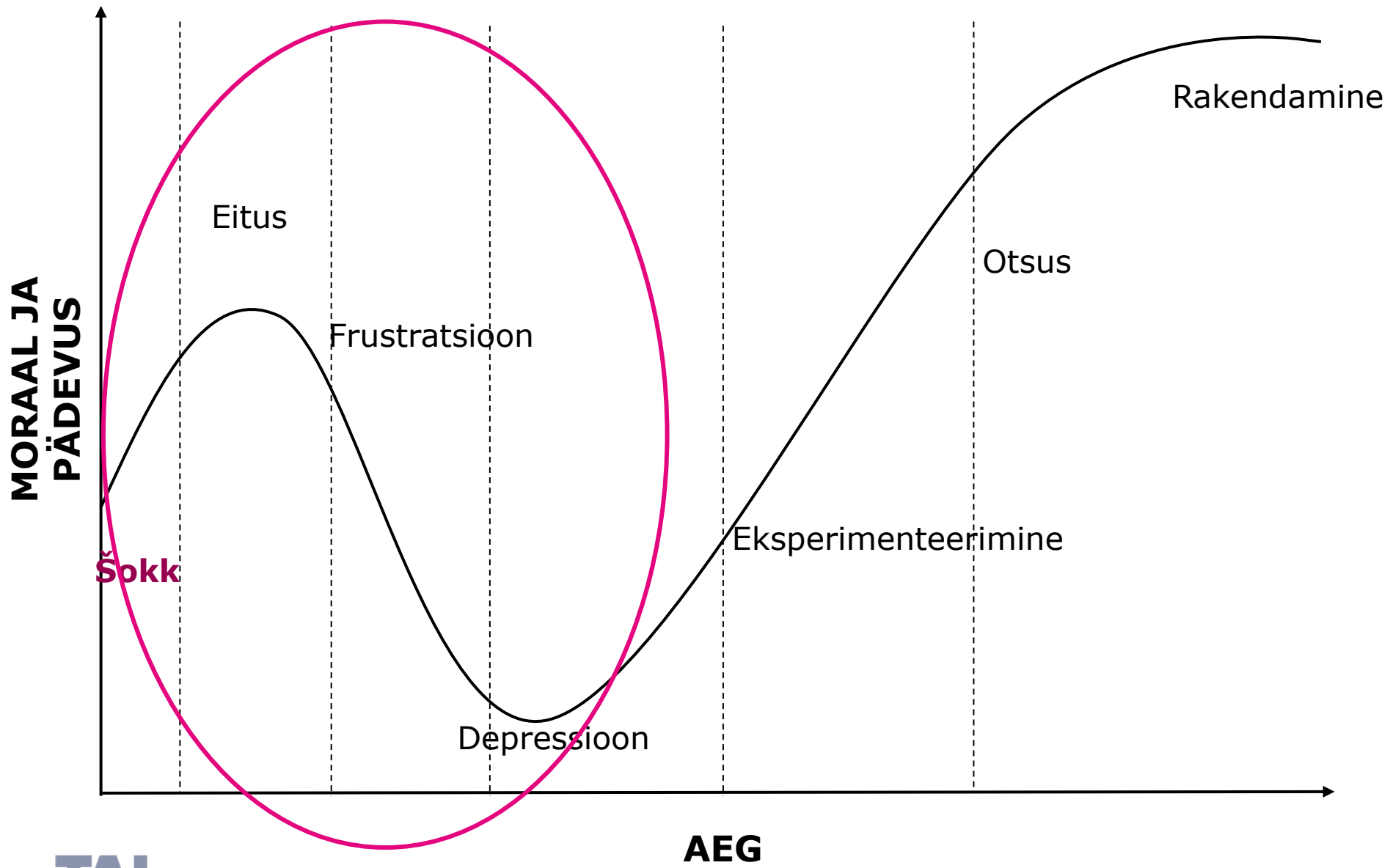
EBAVÕRDSUSE VÄHENDAMINE TERVISES



VÕRDNE
(equality)



VÕRDVÄÄRNE
(equity)



**ELUKAARE
PÕHINE
LÄHENEMINE**



**VÄÄRTUST TÕSTAVAD
MÕÕDETVUS,
SÜSTEEMSUS,
TEADUSPÕHISUS**

MILLELE MÕELDA?

Tehnoloogia

- Turvalisus
- Töökindlus
- Kasutajamugavus
- Koosvõime
- Liidestuvus

Inimkesksus

- Autonoomia
- Personaliseeritus
- Eetilisus
- Koordineerimine
- Koostöö

Mõju tervisele ja heaolule

- Elukvaliteet
- Tervisetulemid (kliinilised, eneseraporteeritud)

Mõju organisatsioonile

- Teenuse kvaliteet
- Tööprotsessid
- Kompetentsid

Mõju ühiskonnale

- Skaleeritavus ehk laiendatavus
- Õigusruum
- Kultuuriline

Majanduslik mõju

- Kulutõhusus, kuluefektiivsus
- Teenusepakkuja, tarbija
- Ühiskond

Mõju kliimale

- Kg CO₂/aastas
- Kasutaja/KOV seadmed
- Võrgud, serverid
- Jätkusuutlikkus

KUIDAS EDASI?

- Probleemide nurjatus
- Väärtust loovad digilahendused eeldavad kaasatust = rohkem aega?
- Kas lahendus loob teaduslikult kasutatavaid struktureeritud andmeid?
- Kas lahendus võimaldab mõju mõõta?
- Mida ja kuidas peame lahenduste hindamisel ümber mõtestama?
- Kuidas on toetatud populatsioonipõhine otsustamine ja poliitikakujundamine?



ALLIKAD

1. Budesu, Z., Klar, M., Datta, S., Moore, E., & Lamsen, L. (2022). Evaluating first year residents' communication skills: a health literacy curriculum needs assessment. *Journal of Communication in Healthcare*, 16(1), 30–37. <https://doi.org/10.1080/17538068.2022.2026054>
2. Lapum, J.L. (2020). Introduction to Communication and Communication Theory in Nursing (Ch. 1). In: Lapum, J. L. (toim.). *Introduction of Communication in Nursing*. Veebiõpik. Ryerson University, <https://pressbooks.library.torontomu.ca/communicationnursing/front-matter/introduction/> (kasutatud 25.10.2024).
3. Lubi, K. (2019). The adaptation of everyday practices in the adoption of chronic illness. *Health An Interdisciplinary Journal for the Social Study of Health Illness and Medicine*, 23 (3), 325–343. <https://doi.org/10.1177/1363459317742263>.
4. Lubi, K., Vihalemm, T., Taba, P. (2013). "There is no need to tell me too much": Chronically ill patients' strategies of controlling information inflow. *International Journal of Communication and Health*, 1, 24–30.
5. Nepps P, Lake A, Fox J, Martinez C, Matsen P, Zimmerman K. (2023). Improving Health Equity Through Health Literacy Education. *Health Literacy Research and Practice*, Jun;7(2):e99-e104. doi: 10.3928/24748307-20230522-01.
6. Nettleton, S. (2013). *The Sociology of Health and Illness 3rd Edition*. Cambridge: Polity Press.
7. Norman C, Skinner H. (2006). eHealth Literacy: Essential Skills for Consumer Health in a Networked World. *Journal of Medical Internet Research*, 8(2):e9, DOI: 10.2196/jmir.8.2.e9
8. Nutbeam, D. (1998). "Health promotion glossary." *Health Promotion International*, 13 (4): 349-364. <https://doi.org/10.1093/heapro/13.4.349>.
9. Rittel, H. W., & Webber, M. M. (1973). *Dilemmas in a General Theory of Planning*. Policy sciences, 4(2), 155-169.
10. Schiavo, R. (2013). *Health Communication: From Theory to Practice, 2nd Edition*. New York: Jossey-Bass
11. Vihalemm, T., Keller, M, Kiisel, M. (2016). From Intervention to Social Change. A Guide to reshaping everyday practices. Routledge: London



**TAL
TECH**

TALLINNA TEHNIKAÜLIKOOL

Ehitajate tee 5, 19086 Tallinn,

Tel 620 2002 (E-R 8.30–17.00)

taltech.ee

**TALLINNA
TEHNIKAÜLIKOOL**